

Mini valvole meccaniche (3/2,5/2)



Serie CM3



Simbolo



Caratteristiche del prodotto

- Nelle serie CM3B, CM3L, CM3V e CM3R la forza necessaria per la commutazione è fornita meccanicamente. Possono essere utilizzate come indicatore di posizione o come interruttore.
- Le serie CM3PF, CM3PM, CM3PMS, CM3PMX, CM3PL, CM3PP, CM3HS, CM3HD, CM3Y sono azionate manualmente. La varietà di comandi di azionamento ne permette l'impiego in numerosi campi d'applicazione.
- Buona tenuta e rapidità di reazione. Non necessita di lubrificazione aggiuntiva.
- La possibilità di montaggio in diverse posizioni rende l'installazione più facile ed agevole.
- I comandi di azionamento in metallo CM3L, CM3V, CM3R, CM3Y garantiscono una vita più lunga ed un rendimento costante.
- Le serie CM3PMS e CM3PMS sono dotate di protezione in metallo per prevenirne l'azionamento accidentale.

Codice di ordinazione

CM3 PP 06 B G

Serie		CM3:Valvole meccaniche CM (3/2)
Modello		B:Modello base R:Modello a rullo L:Modello a rullo con ritorno libero V:valvola meccanica a ruota verticale Y:Modello a leva PL:Modello con pulsante autobloccante PP:Modello con pulsante sporgente PF:Modello con pulsante piatto HS:Modello con selettore HD:Modello con selettore bidirezionale PM:Modello con pulsante a fungo PMS:Modello con pulsante a fungo- piccolo (con ghiera protettiva) PMX:Modello con pulsante a fungo- grande(con ghiera protettiva)
Filettatura		Dimensione porta M5 1/8", 1/4"
Tipo di filettatura		No this code G: G
Colore del pulsante		B\R\L\V\Y No this code PL type R: Rosso PP\PF\PM PMS\PMX G: Verde HS\HD B: Nero Y: Giallo
Diametro connessione		05:M5 06:1/8" 08:1/4"

Specifiche

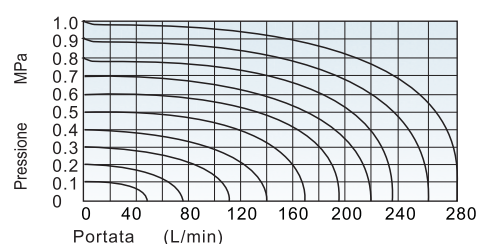
Modello	CM3□-05	CM3□-06	CM3□-08
Funzionamento	Azione diretta		
Fluido	Aria (filtrata a 40µm)		
Pressione di esercizio	0~1.0MPa(0~10bar)(0~145psi)		
Pressione massima	1.5MPa(15bar)(215psi)		
Temperature	-20~70°C		
Tipo di valvola ①	3 vie 2 posizioni		
Area nominale della sezione	2.0mm ²	2.5mm ²	15.0mm ²
Cv	0.11	0.14	0.84
Connessioni ②	M5×0.8	1/8"	1/4"
Materiale corpo valvola	Alluminio		

Note: 1. Le valvole con codice HD sono 5/3;
2. Disponibile con filettatura G.

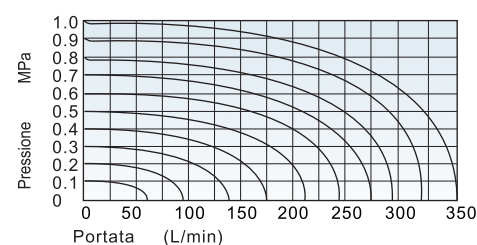


Capacità di portata

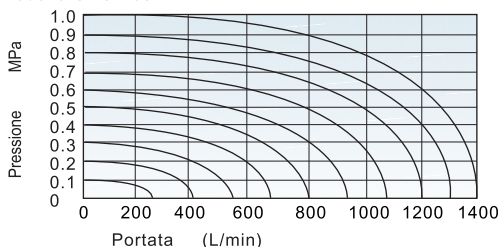
Modello:CM3B-05



Modello:CM3B-06



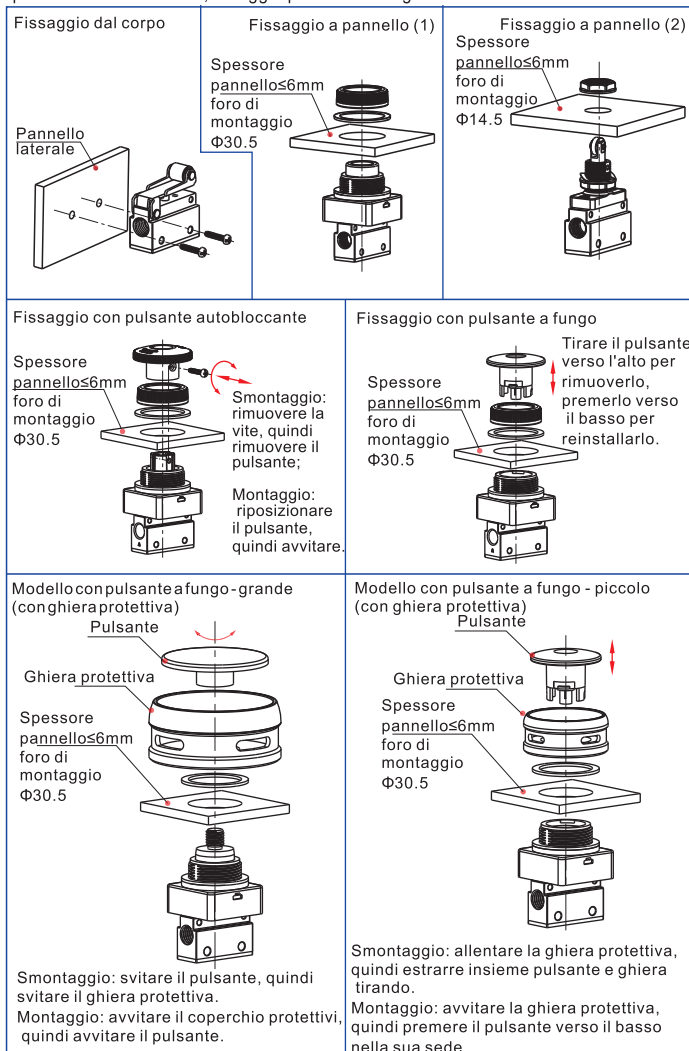
Modello:CM3B-08



Serie CM3

■ Installazione ed utilizzo

1. Disponibili diverse modalità di installazione come da seguenti figure - fissaggio dal corpo, installazione a pannello (1), installazione a pannello (2), fissaggio pulsante autobloccante, fissaggio pulsante a fungo.

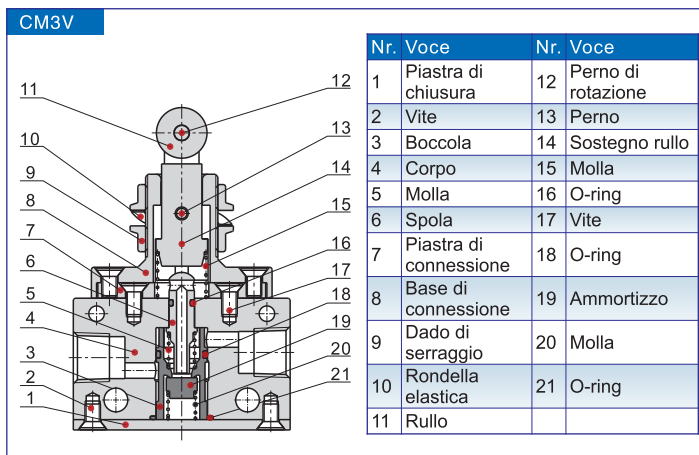


- Comandi di azionamento in tecnopolimero azionati a mano. Non utilizzare corpi in metallo per azionare la valvola.
- I modelli CM3B, CM3L, CM3V, CM3R, CM3PM, CM3PMS, CM3PMX, CM3PF e CM3PP hanno ritorno automatico. I modelli CM3Y, CM3HS, CM3HD e CM3PL hanno ritorno manuale. Il modello CM3PL, una volta premuto, deve essere ruotato per consentirne lo sblocco.
- Attenzione alla corsa di ripristino: essa non deve superare la corsa prevista nella tabella, quando la valvola è azionata da una qualsiasi forza esterna, per evitare il danneggiamento della valvola.

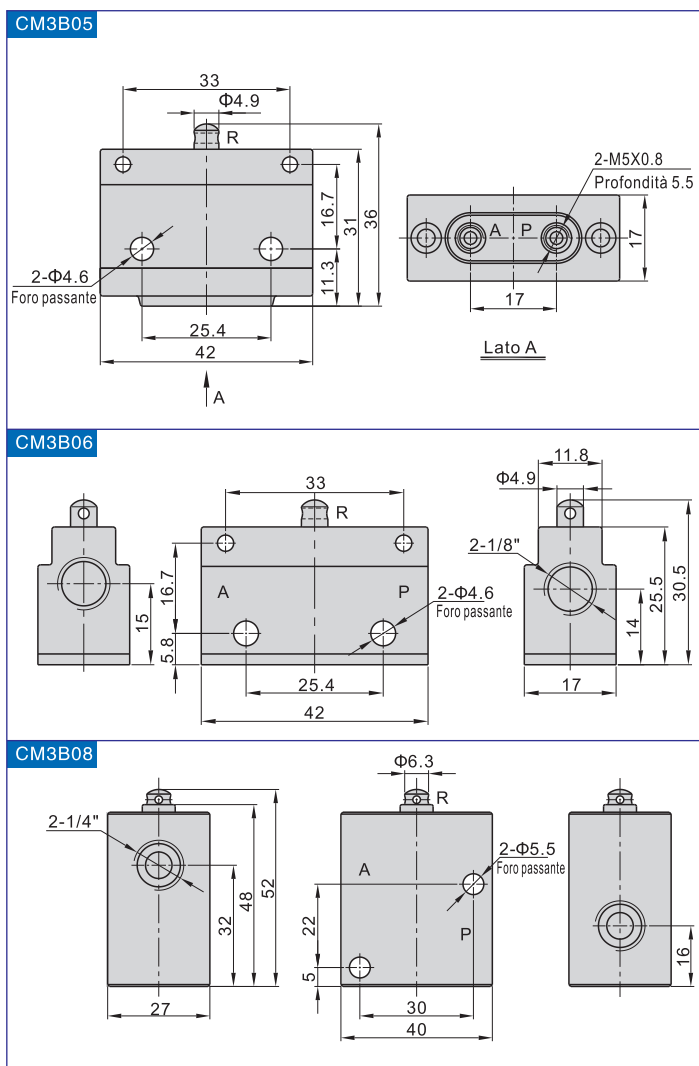
Codice valvola	Corsa spola	Corsa pulsante (rullo/leva)	Codice valvola	Corsa spola	Corsa pulsante (rullo/leva)
CM3B05(06)	1.5~3.0	-	CM3B08	2.4~4.0	-
CM3R05(06)	1.5~2.5	3.0~4.8	CM3R08	2.4~3.2	6.8~9.0
CM3L05(06)	1.5~2.3	3.0~4.8	CM3L08	2.4~3.2	7.2~9.7
CM3V05(06)	1.5~3.0	2.7~4.2	CM3V08	2.4~4.0	2.6~4.2
CM3Y05(06)	1.5~2.5	3.0~4.8	CM3Y08	2.4~3.2	6.8~9.0
CM3PL05(06)	1.5~2.5	4.0~5.0	CM3PL08	2.4~3.5	4.0~5.0
CM3PP05(06)	1.5~3.0	4.0~5.5	CM3PP08	2.4~4.0	4.0~5.5
CM3PF05(06)	1.5~3.0	4.0~5.5	CM3PF08	2.4~4.0	4.0~5.5
CM3HS05(06)	1.5~3.0	4.0~5.5	CM3HS08	2.4~4.0	4.0~5.5
CM3HD05(06)	1.5~3.0	4.0~5.5	CM3HD08	2.4~4.0	4.0~5.5
CM3PM05(06)	1.5~3.0	4.0~5.5	CM3PM08	2.4~4.0	4.0~5.5
CM3PMS05(06)	1.5~3.0	4.0~5.5	CM3PMX08	2.4~4.0	4.0~5.5
CM3PMX05(06)	1.5~3.0	4.0~5.5	CM3PMX08	2.4~4.0	4.0~5.5

- La valvola a rullo CM3L può essere azionata solo in una direzione (da sinistra a destra). L'azionamento nella direzione opposta non ha alcun effetto.
- È possibile ordinare separatamente i comandi di azionamento delle valvole. Per i codici di ordinazione fare riferimento ai seguenti disegni.

■ Struttura interna



■ Struttura esterna (corpo base)

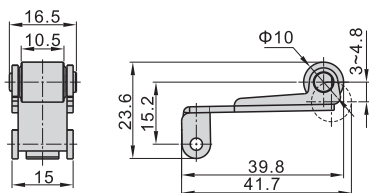


Mini valvole meccaniche (3/2,5/2)

Serie CM3

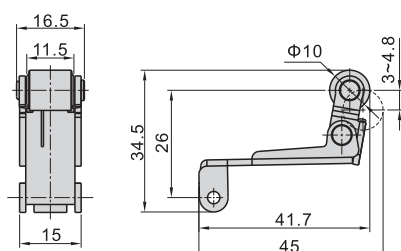
Struttura esterna (comandi di azionamento)

CM3R06-P1



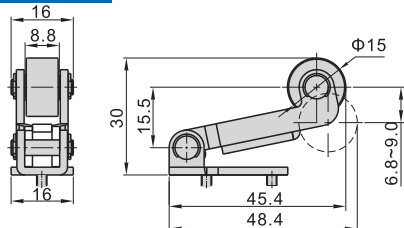
Note: Il comando della valvola CM3R06 non può essere acquistato singolarmente ma solo pre-assemblato col rispettivo corpo valvola.

CM3L06-P1



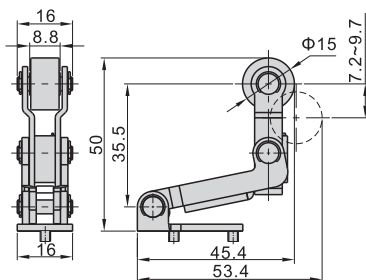
Note: Il comando della valvola CM3L06 non può essere acquistato singolarmente ma solo pre-assemblato col rispettivo corpo valvola.

CM3R08-P1



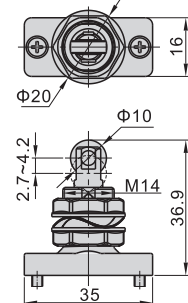
Codice di ordinazione	CM3R08-P1
Descrizione	CM3R08 Modello a rullo
Prodotto completo	CM3R08

CM3L08-P1



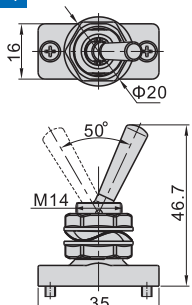
Codice di ordinazione	CM3L08-P1
Descrizione	CM3L08 Modello a rullo con ritorno libero
Prodotto completo	CM3L08

CM3V06-P1



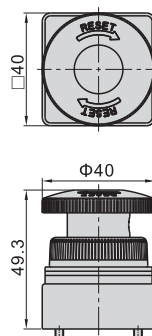
Codice di ordinazione	CM3V06-P1
Descrizione	CM3V Valvola meccanica a ruota verticale
Prodotto completo	CM3V05, CM3V06, CM3V08

CM3Y06-P1



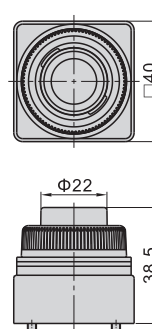
Codice di ordinazione	CM3Y06-P1
Descrizione	CM3Y Modello a leva
Prodotto completo	CM3Y05, CM3Y06, CM3Y08

CM3PL06-P2



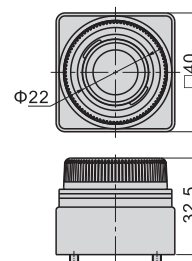
Codice di ordinazione	CM3PL06-P2
Descrizione	CM3PL Modello con pulsante autobloccante (rosso)
Prodotto completo	CM3PL05, CM3PL06, CM3PL08

CM3PP06-P□



Codice di ordinazione	CM3PP06-P1
Descrizione	CM3PP Modello con pulsante sporgente (verde)
Prodotto completo	CM3PP05, CM3PP06, CM3PP08
Codice di ordinazione	CM3PP06-P2
Descrizione	CM3PP Modello con pulsante sporgente (rosso)
Prodotto completo	CM3PP05, CM3PP06, CM3PP08
Codice di ordinazione	CM3PP06-P3
Descrizione	CM3PP Modello con pulsante sporgente (nero)
Prodotto completo	CM3PP05, CM3PP06, CM3PP08
Codice di ordinazione	CM3PP06-P4
Descrizione	CM3PP Modello con pulsante sporgente (giallo)
Prodotto completo	CM3PP05, CM3PP06, CM3PP08

CM3PF06-P□



Codice di ordinazione	CM3PF06-P1
Descrizione	CM3PF Modello con pulsante piatto (verde)
Prodotto completo	CM3PF05, CM3PF06, CM3PF08
Codice di ordinazione	CM3PF06-P2
Descrizione	CM3PF Modello con pulsante piatto (rosso)
Prodotto completo	CM3PF05, CM3PF06, CM3PF08
Codice di ordinazione	CM3PF06-P3
Descrizione	CM3PF Modello con pulsante piatto (nero)
Prodotto completo	CM3PF05, CM3PF06, CM3PF08
Codice di ordinazione	CM3PF06-P4
Descrizione	CM3PF Modello con pulsante piatto (giallo)
Prodotto completo	CM3PF05, CM3PF06, CM3PF08



CM3

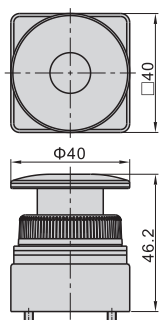
Mini valvole meccaniche (3/2,5/2)

Serie CM3



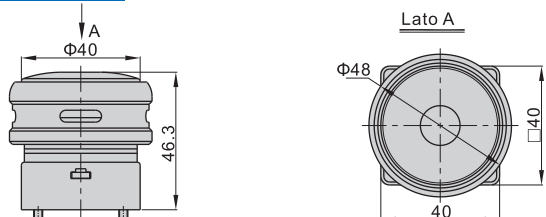
CM3

CM3PM06-P□



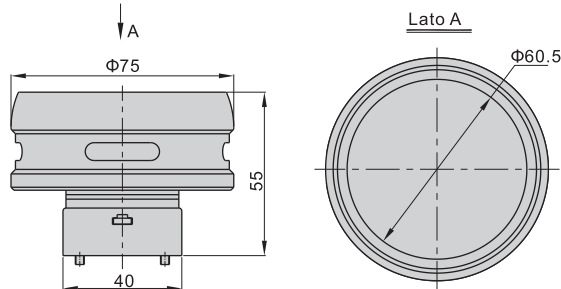
Codice di ordinazione	CM3PM06-P1
Descrizione	CM3PM Modello con pulsante a fungo(verde)
Prodotto completo	CM3PM05, CM3PM06, CM3PM08
Codice di ordinazione	CM3PM06-P2
Descrizione	CM3PM Modello con pulsante a fungo(rosso)
Prodotto completo	CM3PM05, CM3PM06, CM3PM08
Codice di ordinazione	CM3PM06-P3
Descrizione	CM3PM Modello con pulsante a fungo(nero)
Prodotto completo	CM3PM05, CM3PM06, CM3PM08
Codice di ordinazione	CM3PM06-P4
Descrizione	CM3PM Modello con pulsante a fungo(giallo)
Prodotto completo	CM3PM05, CM3PM06, CM3PM08

CM3PMS06-P□



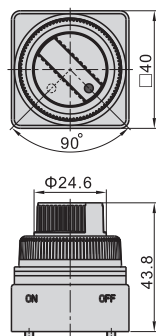
Codice di ordinazione	CM3PMS06-P1
Descrizione	CM3PMS Modello con pulsante a fungo-piccolo(verde/con ghiera protettiva)
Prodotto completo	CM3PMS05, CM3PMS06, CM3PMS08
Codice di ordinazione	CM3PMS06-P2
Descrizione	CM3PMS Modello con pulsante a fungo-piccolo(rosso/con ghiera protettiva)
Prodotto completo	CM3PMS05, CM3PMS06, CM3PMS08
Codice di ordinazione	CM3PMS06-P3
Descrizione	CM3PMS Modello con pulsante a fungo-piccolo(nero/con ghiera protettiva)
Prodotto completo	CM3PMS05, CM3PMS06, CM3PMS08
Codice di ordinazione	CM3PMS06-P4
Descrizione	CM3PMS Modello con pulsante a fungo-piccolo(giallo/con ghiera protettiva)
Prodotto completo	CM3PMS05, CM3PMS06, CM3PMS08

CM3PMX06-P□



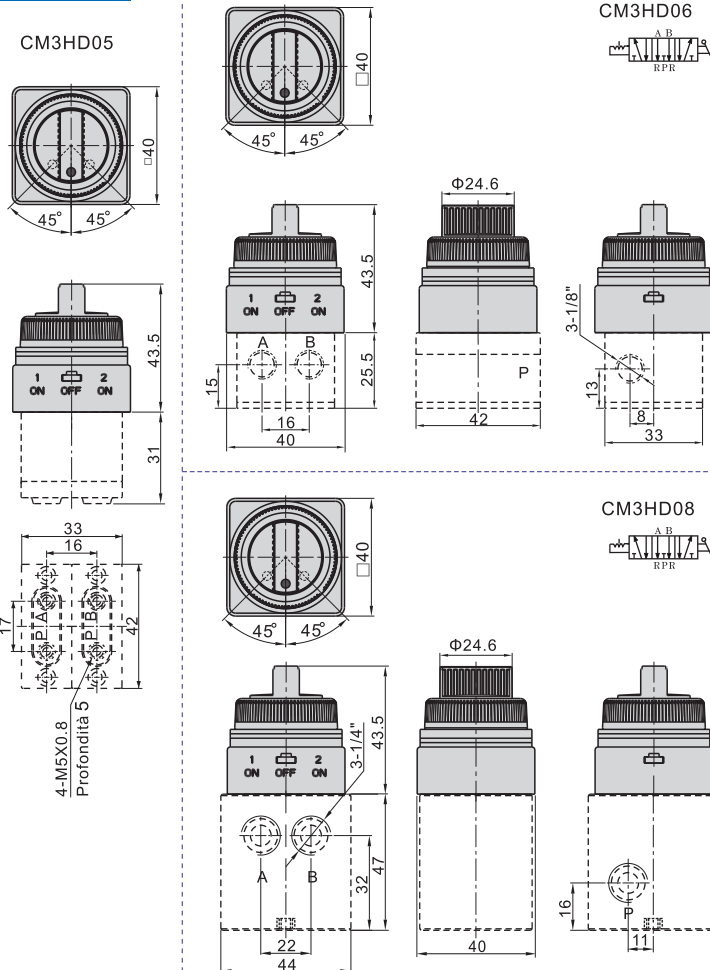
Codice di ordinazione	CM3PMX06-P1
Descrizione	CM3PMX Modello con pulsante a fungo-grande(verde/con ghiera protettiva)
Prodotto completo	CM3PMX05, CM3PMX06, CM3PMX08
Codice di ordinazione	CM3PMX06-P2
Descrizione	CM3PMX Modello con pulsante a fungo-grande(rosso/con ghiera protettiva)
Prodotto completo	CM3PMX05, CM3PMX06, CM3PMX08
Codice di ordinazione	CM3PMX06-P3
Descrizione	CM3PMX Modello con pulsante a fungo-grande(nero/con ghiera protettiva)
Prodotto completo	CM3PMX05, CM3PMX06, CM3PMX08
Codice di ordinazione	CM3PMX06-P4
Descrizione	CM3PMX Modello con pulsante a fungo-grande(giallo/con ghiera protettiva)
Prodotto completo	CM3PMX05, CM3PMX06, CM3PMX08

CM3HS06-P□



Codice di ordinazione	CM3HS06-P1
Descrizione	CM3HS Modello con selettore (verde)
Prodotto completo	CM3HS05, CM3HS06, CM3HS08
Codice di ordinazione	CM3HS06-P2
Descrizione	CM3HS Modello con selettore (rosso)
Prodotto completo	CM3HS05, CM3HS06, CM3HS08
Codice di ordinazione	CM3HS06-P3
Descrizione	CM3HS Modello con selettore (nero)
Prodotto completo	CM3HS05, CM3HS06, CM3HS08
Codice di ordinazione	CM3HS06-P4
Descrizione	CM3HS Modello con selettore (giallo)
Prodotto completo	CM3HS05, CM3HS06, CM3HS08

CM3HD06-P□



Codice di ordinazione	CM3HD06-P1
Descrizione	CM3HD Modello con selettore bidirezionale(verde)
Prodotto completo	CM3HD05, CM3HD06, CM3HD08
Codice di ordinazione	CM3HD06-P2
Descrizione	CM3HD Modello con selettore bidirezionale(rosso)
Prodotto completo	CM3HD05, CM3HD06, CM3HD08
Codice di ordinazione	CM3HD06-P3
Descrizione	CM3HD Modello con selettore bidirezionale(nero)
Prodotto completo	CM3HD05, CM3HD06, CM3HD08
Codice di ordinazione	CM3HD06-P4
Descrizione	CM3HD Modello con selettore bidirezionale(giallo)
Prodotto completo	CM3HD05, CM3HD06, CM3HD08

Nota: Il comando della valvola CM3HD non può essere acquistato singolarmente ma solo pre-assemblato col rispettivo corpo valvola.

