

Specifiche

Modello	NRV06	NRV08	NRV10	NRV15	NRV20	NRV25
Fluido	Aria (filtrata a 40 μm)					
Conessioni ^①	1/8"	1/4"	3/8"	1/2"	3/4"	1"
Area nominale della sezione mm ² (Cv)	18 (1.0)	27 (1.5)	60 (3.33)	73 (4.06)	230 (12.78)	260 (14.44)
Pressione di esercizio	0.02~1.0MPa(2.9~145psi)					
Massima pressione di esercizio	1.5MPa(215psi)					
Temperatura	-20~70°C					
Materiale corpo valvola	Alluminio					

① Disponibile con filettatura G.

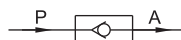
Struttura interna

NRV06,08

NRV10,15,20,25

Nr. Voce	Materiale
1	Corpo Lega di alluminio
2	Molla Acciaio inossidabile
3	Spola POM
4	Chiusura Lega di alluminio
5	Vite Acciaio medio al carbonio o lega bassa di alluminio
6	O-ring NBR
7	Spacer SPCC
8	Guarnizione NBR/Lega di alluminio+NBR
9	Ammortizzo NBR

Simbolo



Caratteristiche del prodotto

1. Possibilità di scelta tra sei diverse filettature: 1/8", 1/4", 3/8", 1/2", 3/4", 1";
2. Permette il flusso in una sola direzione e ne blocca il flusso in senso inverso;
3. Previene il reflusso causato da cali di pressione o da sovrappressione;
4. Ampia portata;
5. Spola in tecnopolimero POM, connessioni dotate di guarnizioni per ottimizzarne la tenuta.

Codice di ordinazione

NRV 08 G

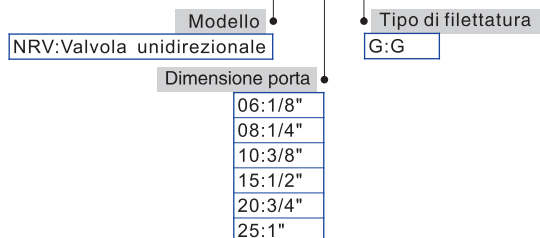
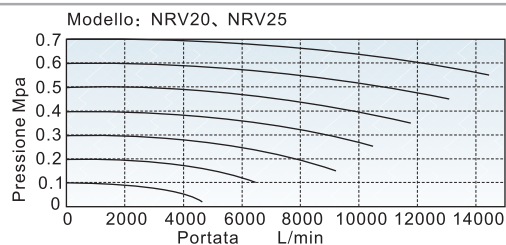
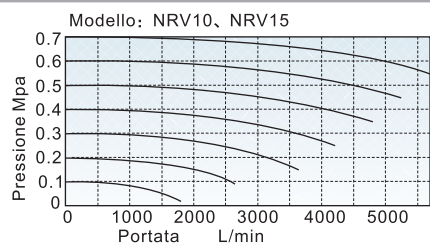
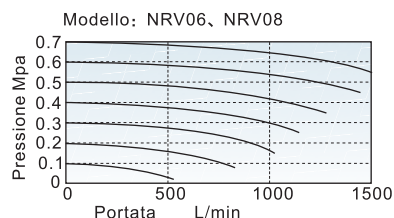


Diagramma di portata



Struttura esterna

NRV06,08

NRV10,15,20,25

Modello\Voce	A	AB	B	BA	BC	P
NRV06	50	-	25	30	-	1/8"
NRV08	50	-	25	30	-	1/4"
NRV10	67	26	40	-	33.6	3/8"
NRV15	67	26	40	-	33.6	1/2"
NRV20	95	31.5	52	-	46.7	3/4"
NRV25	95	31.5	52	-	46.7	1"