



SERIE

J

CILINDRI TONDI INOX
STAINLESS STEEL ROUND CYLINDERS

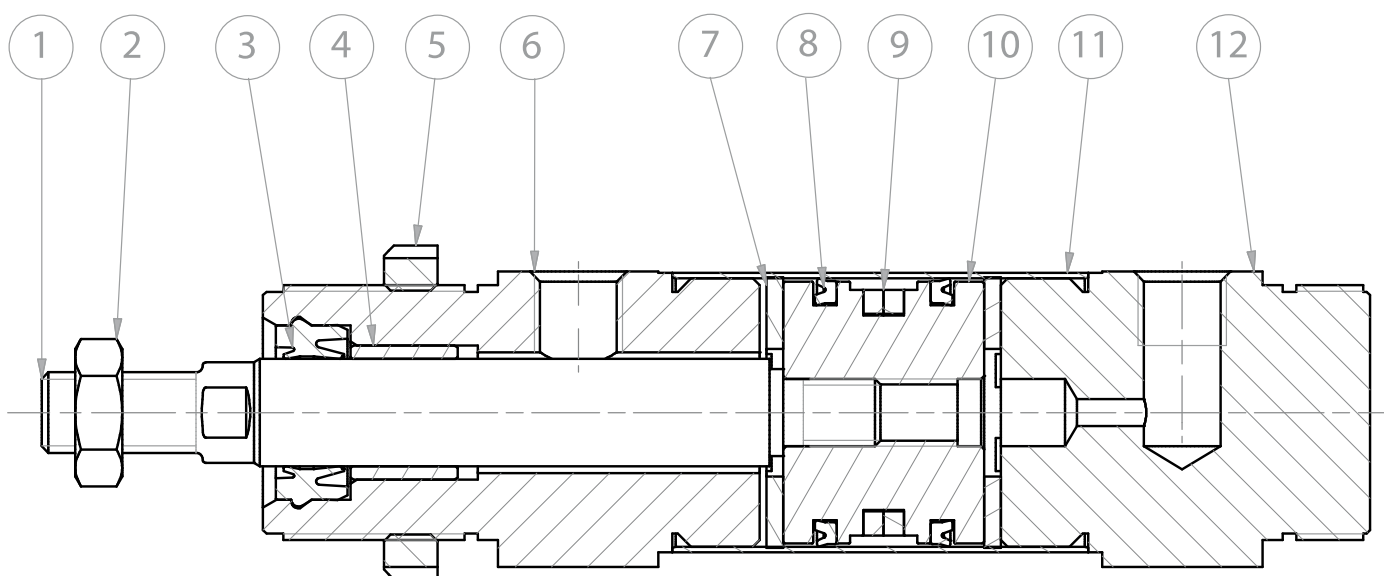

ARTEC[®]
PNEUMATIC COMPONENTS

CARATTERISTICHE TECNICHE - TECHNICAL CHARACTERISTICS

Pressione di esercizio <i>Working pressure</i>	1 ÷ 10 bar
Temperatura di esercizio <i>Working temperature</i>	0 ÷ +80°C (-20°C con aria secca - <i>with dry air</i>)
Versioni - Versions	doppio effetto, stelo passante - <i>double acting, double rod</i>
Alesaggi - Bores	Ø 32 - 40 - 50 - 63
Corse - Strokes	Ø 10 - 25 - 50 - 80 - 100 - 125 - 160 - 200 - 250 - 320 - 400 - 500
Fluido - Fluid	aria compressa, filtrata, non lubrificata - <i>compressed air, filtered, no lubrication</i>

CARATTERISTICHE COSTRUTTIVE - CONSTRUCTIVE CHARACTERISTICS

①	Stelo - Rod	acciaio inox AISI 316 - <i>AISI 316 stainless steel</i>
② ⑤	Dado - Nut	acciaio inox AISI 304 - <i>AISI 304 stainless steel</i>
③ ⑧	Guarnizioni - Seals	poliuretano - <i>polyurethane</i>
④	Boccola - Bush	bronzo sinterizzato - <i>sintered bronze</i>
⑥ ⑫	Testate - Covers	acciaio inox AISI 304 - <i>AISI 304 stainless steel</i>
⑪	Tubo - Tube	acciaio inox AISI 304 - <i>AISI 304 stainless steel</i>
⑨	Magnete - Magnet	plastroferrite - <i>rubber magnet</i>
⑩	Pistone - Piston	alluminio - <i>aluminium</i>
⑦	Paracolpo - Bumper	neoprene



CHIAVE DI CODIFICA

KEY CODE

J	D	M	0	3	2	.	0	5	0	.	G	S	.	M	X	6
			ALESAGGIO - BORE (Ø)			CORSA - STROKE (mm)			STELO - ROD							
			032-040-050-063			010-025-050-080-100			X6 stelo in acciaio inox AISI 316 AISI 316 SS rod							
			VERSIONE - VERSION			125-160-200-250-320			STELO - ROD							
			P stelo passante double rod			400-500			M maschio - male Ø32 M10x1,25 Ø40 M12x1,25 Ø50-63 M16x1,5							
			VERSIONE - VERSION						M1 maschio - male Ø32 M10x1,5 Ø40 M12x1,75 Ø50-63 M16x2							
			M magnetico magnetico													
			non magnetico non-magnetic													
			VERSIONE - VERSION						GUARNIZIONI - SEALS							
			D doppio effetto double acting						GS guarnizioni standard standard seals							
									VR guarnizione stelo per alte temperature high temperature rod seal							
									VA tutte le guarnizioni per alte temperature all seals for high temperature							
			SERIE - SERIES													
			J tubo tondo INOX 304 cianfrinato crimped AISI 304 stainless steel round tube													

FORZE TEORICHE DI TRAZIONE (P=6bar)

THEORETICAL FORCES OF TRACTION (P=6bar)

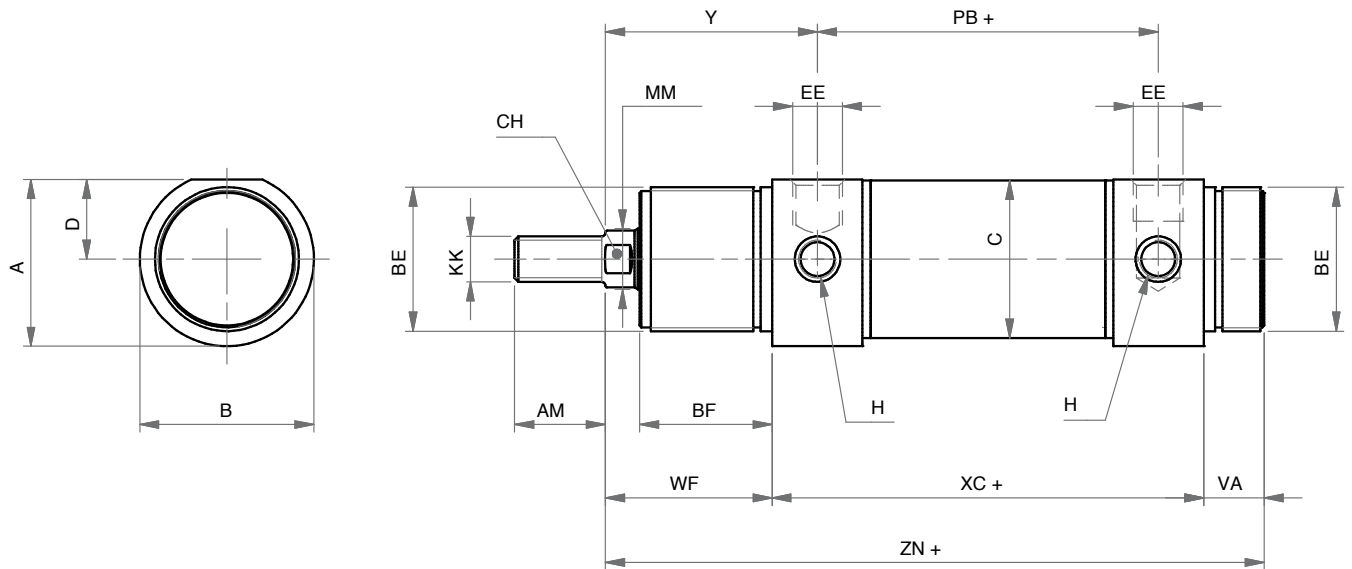
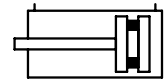
		Ø	32	40	50	63
JDM	SPINTA THRUST	[N]	432	660	1050	1680
	TRAZIONE TRACTION	[N]	472	570	888	1500
JDMP	SPINTA THRUST	[N]	472	570	888	1500
	TRAZIONE TRACTION	[N]	472	570	888	1500

SERIE

J

DOPPIO EFFETTO MAGNETICO

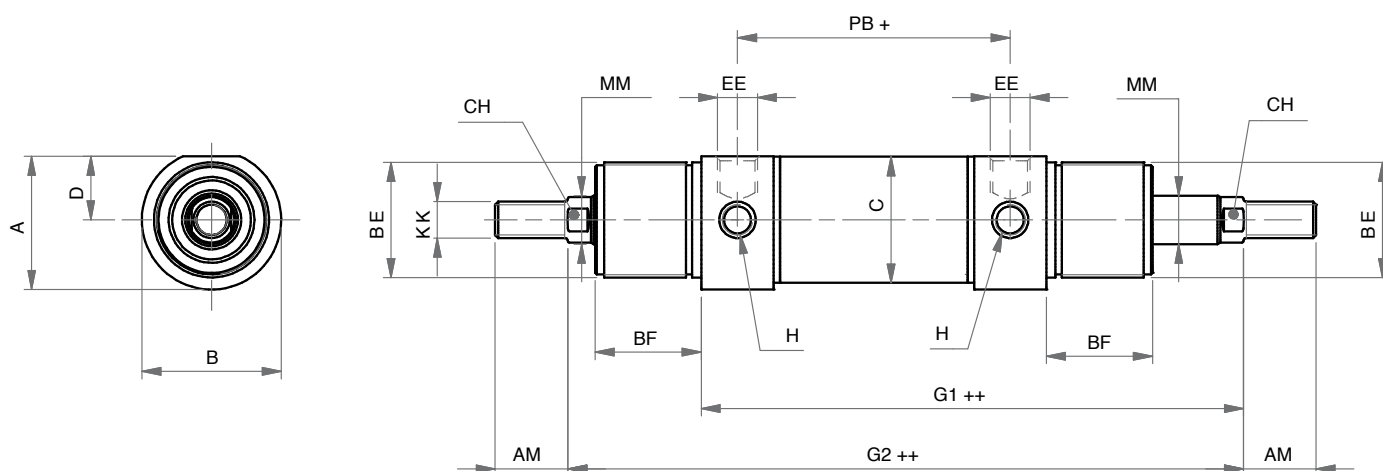
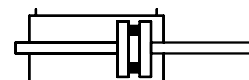
MAGNETIC DOUBLE ACTING



DIMENSIONI - DIMENSIONS

Ø	32	40	50	63
A	36,5	44	55	67,5
AM	20	24	32	32
ø B	38	46	57	70
BE	M30x1,5	M38x1,5	M45x1,5	M45x1,5
BF	30	35	38	38
C	33,6	41,6	52,4	65,4
CH	10	13	17	17
D	17,5	21	26,5	32,5
EE	1/8" G	1/4" G	1/4" G	3/8" G
H	M8x1	M10x1	M12x1,5	M14x1,5
KK	M10x1,25	M12x1,25	M16x1,5	M16x1,5
ø MM	12	16	20	20
PB +	78	89	96	98
VA	14	16	18	18
WF	38	45	50	50
XC +	96	113	120	124
Y	47	57	62	63
ZN +	148	174	188	192

+ = lunghezza corsa - stroke length

DOPPIO EFFETTO MAGNETICO STELO PASSANTE
MAGNETIC DOUBLE ACTING WITH DOUBLE ROD

DIMENSIONI - DIMENSIONS

Ø	32	40	50	63
A	36,5	44	55	67,5
AM	20	24	32	32
Ø B	38	46	57	70
BE	M30x1,5	M38x1,5	M45x1,5	M45x1,5
BF	30	35	38	38
C	33,6	41,6	52,4	65,4
CH	10	13	17	17
D	17,5	21	26,5	32,5
EE	1/8" G	1/4" G	1/4" G	3/8" G
G1 ++	134	158	170	174
G2 ++	172	203	220	224
H	M8x1	M10x1	M12x1,5	M14x1,5
KK	M10x1,25	M12x1,25	M16x1,5	M16x1,5
Ø MM	12	16	20	20
PB +	78	89	96	98

+ = lunghezza corsa - stroke length

++ = 2x lunghezza corsa - stroke length