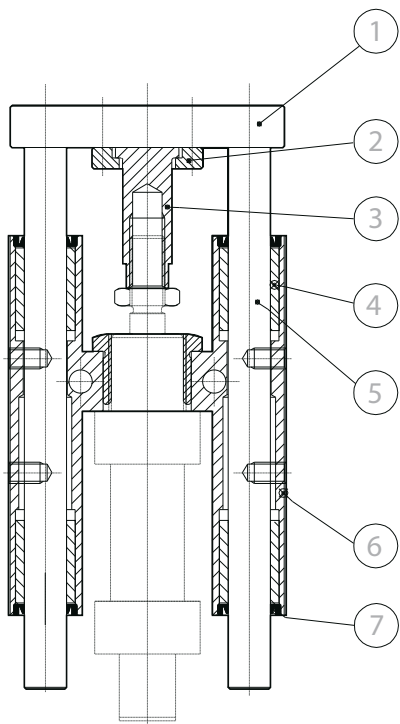


UNITÀ DI GUIDA

GU

GH

GUIDE UNIT



CARATTERISTICHE COSTRUTTIVE - CONSTRUCTIVE CHARACTERISTICS

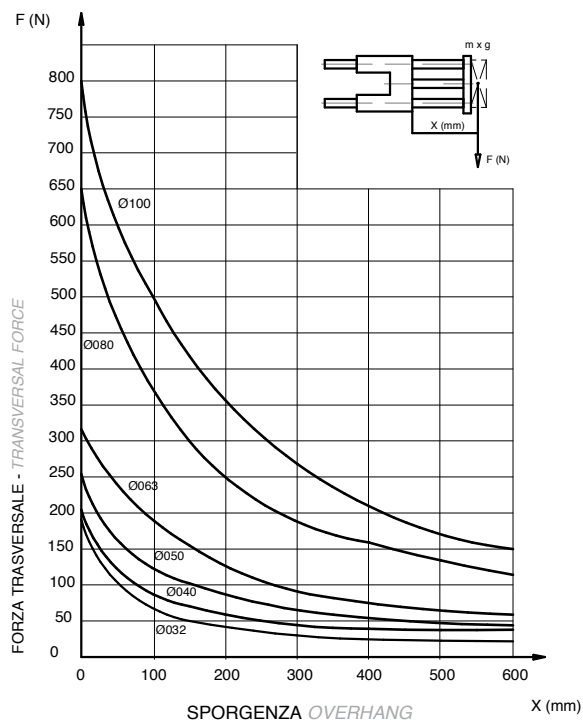
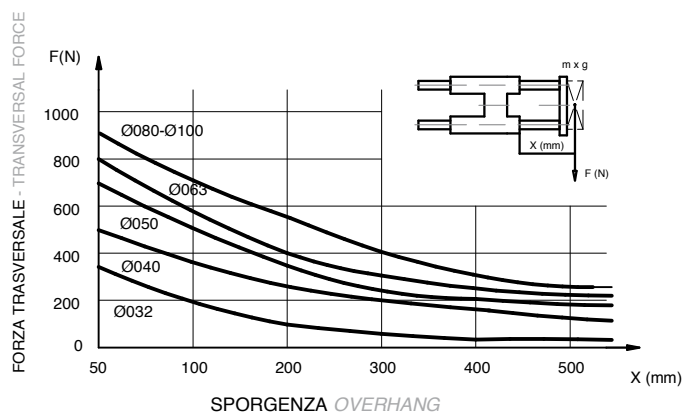
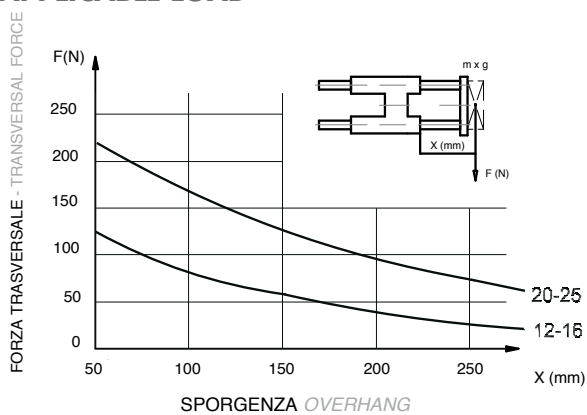
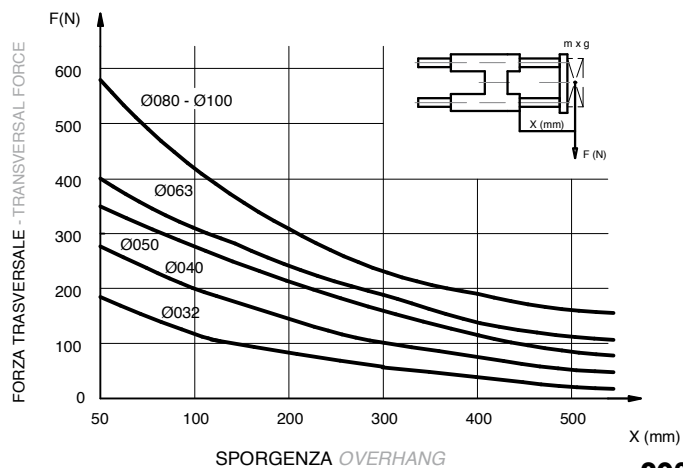
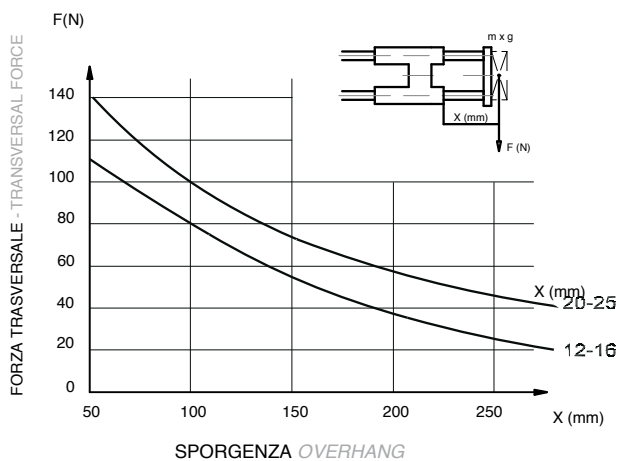
①	Piastra - Plate	alluminio anodizzato - <i>anodized aluminium</i>
②	Ghiera - Slotted nut	acciaio zincato - <i>zinc coated steel</i>
③	Giunto - coupling	bronzo - <i>bronze</i>
④	Boccola guida - Slide bearing	bronzo - <i>bronze</i>
⑤	Stelo - Rod	acciaio cromato - <i>chromed steel</i>
⑥	Corpo - Body	alluminio anodizzato - <i>anodized aluminium</i>
⑦	Guarnizioni - Seals	nbr

CHIAVE DI CODIFICA

KEY CODE

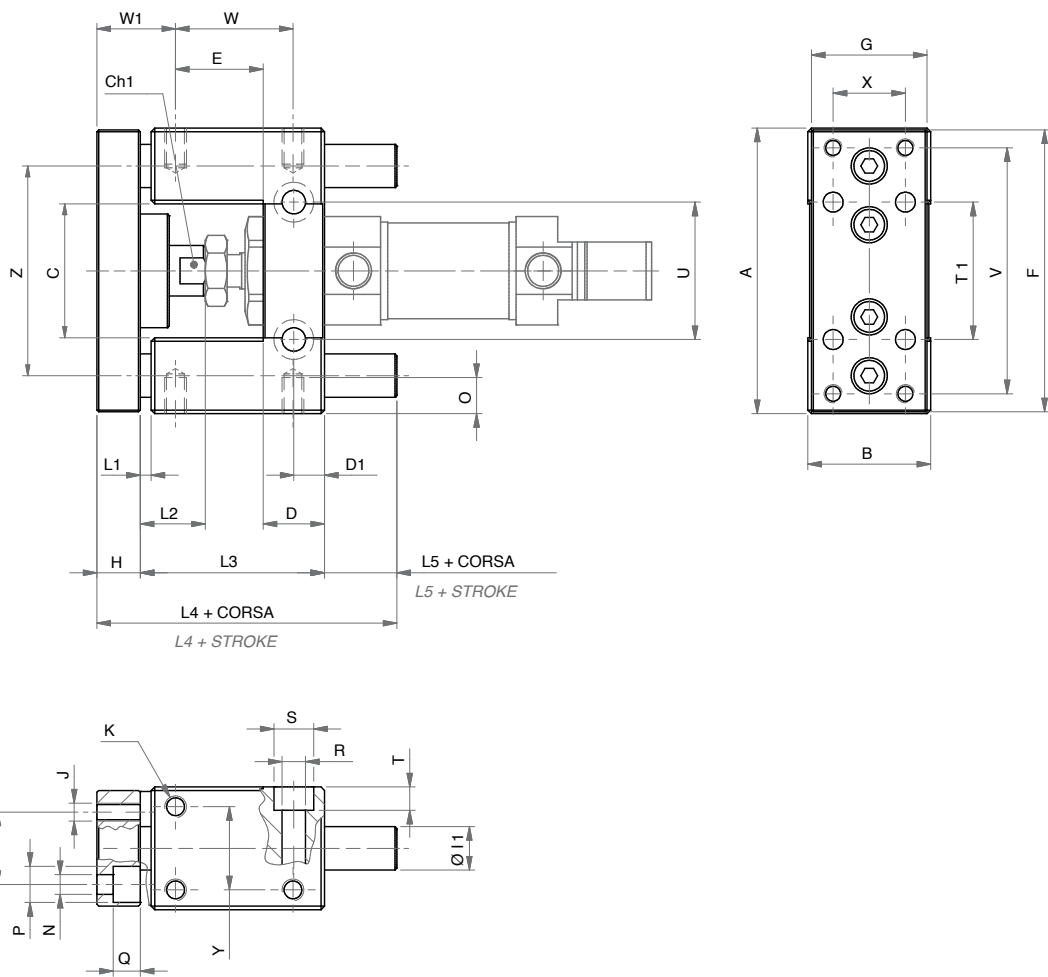
G H X 0 5 0 . 1 0 0 . S

	ALESAGGIO - BORE (Ø)	CORSA - STROKE (mm)	GIUNTO - COUPLING
	020-025-032-040-050	050-100-160-200	S giunto corto <i>short coupling</i>
	063-080-100	250-320-400-500	L giunto lungo <i>long coupling</i>
VERSIONE - VERSION			
H	tipo H con boccole in bronzo <i>H type with bronze bush</i>		
HX	tipo H con boccole in bronzo e steli in acciaio inox AISI 303 <i>H type with bronze bush and rods in AISI 303 stainless steel</i>		
HS	tipo H con cuscinetti a ricircolo di sfere e steli in acciaio temprato e cromato <i>H type with recirculating ball bearings and rods in tempered chromed steel</i>		
U	tipo U con boccole in bronzo <i>U type with bronze bush</i>		
UX	tipo U con boccole in bronzo e steli in acciaio inox AISI 303 <i>U type with bronze bush and rods in AISI 303 stainless steel</i>		
SERIE - SERIES			
G	unità di guida <i>guide unit</i>		

DIAGRAMMA CARICO AMMISSIBILE
APPLICABLE LOAD

DIAGRAMMA CARICO AMMISSIBILE
APPLICABLE LOAD

DIAGRAMMA CARICO AMMISSIBILE
APPLICABLE LOAD


DIMENSIONI

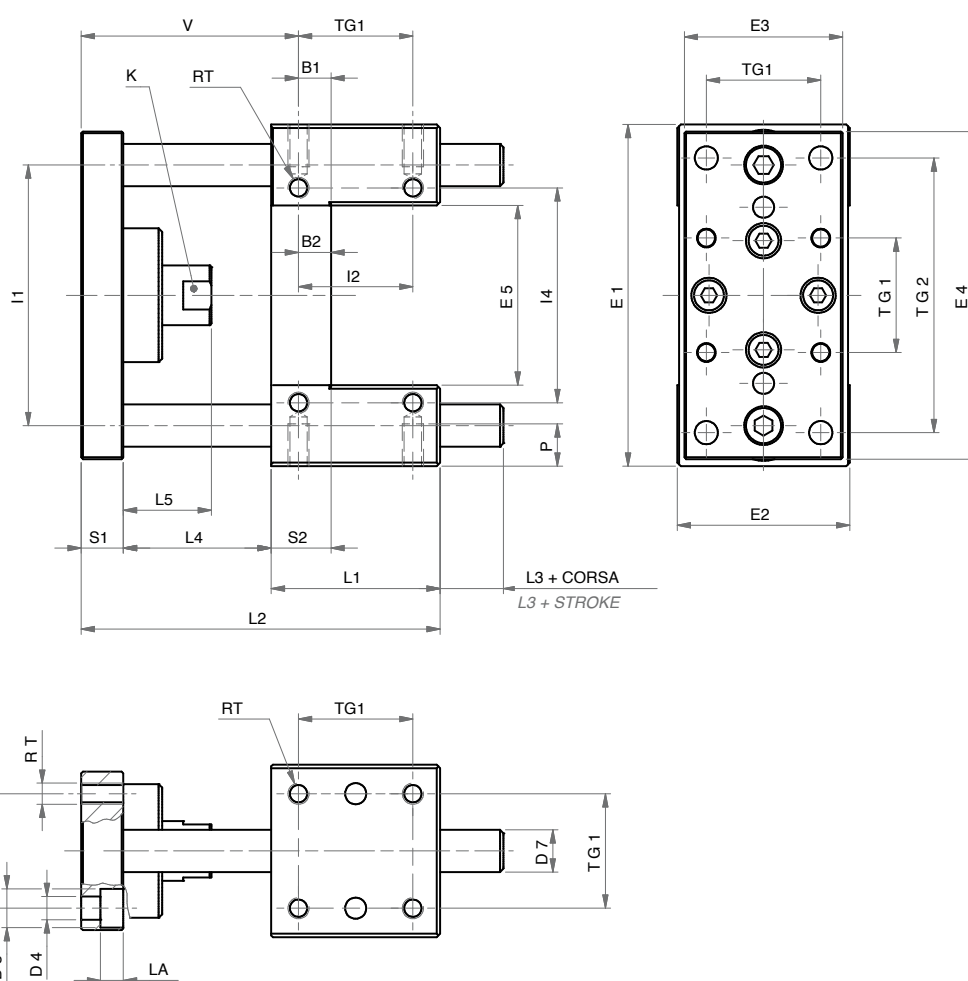
DIMENSIONS



GIUNTO CORTO - SHORT COUPLING

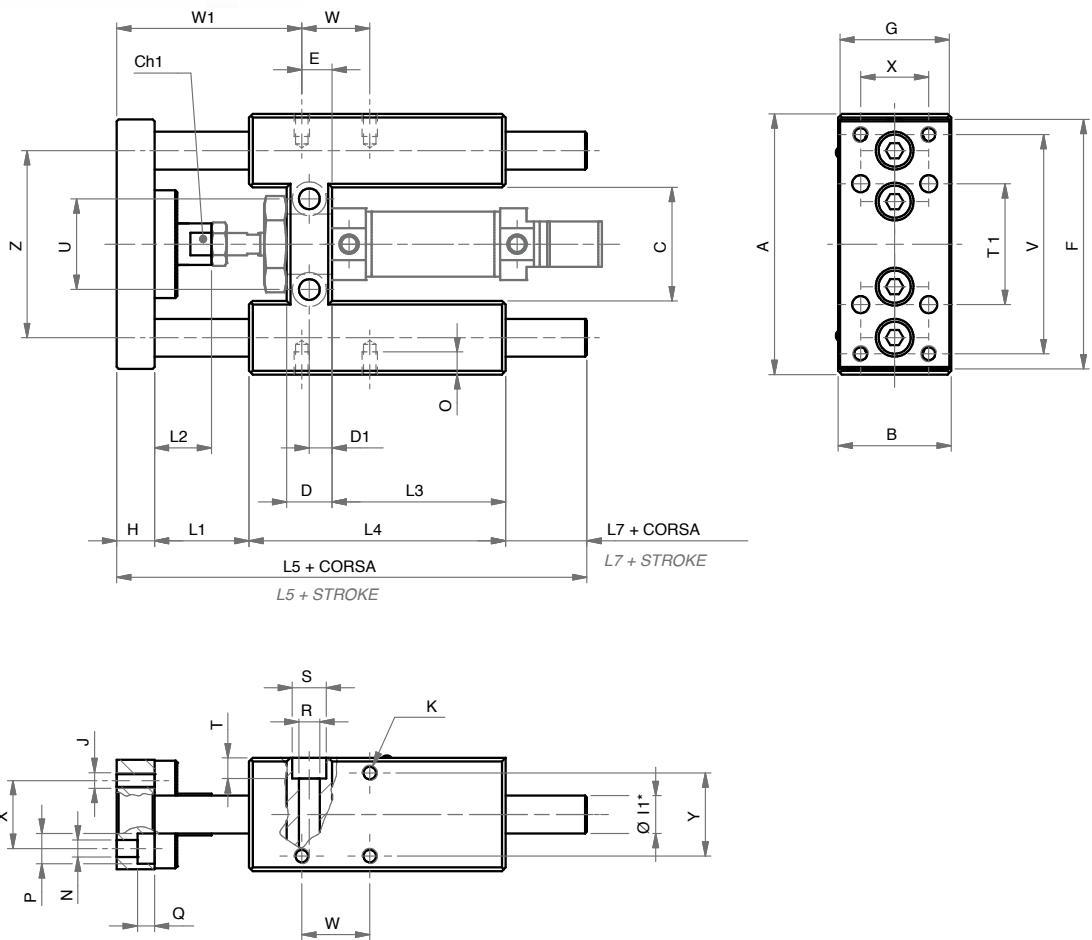
Ø	A	B	C	Ch1	D	D1	E	F	G	H	Ø11	J	K	L1	L2	L3
12 - 16	69	30	30	8	12	6	19	66	29	10	10	M4	M4	3	15	38
20 - 25	79	34	37	12	17	8,5	24,25	78	32	12	12	M5	M6	3	18	48

Ø	L4	L5	N	O	P	Q	R	S	T	T1	U	V	W	W1	X	Y	Z
12 - 16	66,5	15,5	4,5	6	8	4,5	5,5	9	5,5	32	24	58	25	20	18	22	49,5
20 - 25	83	20	5,5	9	10	7,5	6,5	11	6,5	38	38	68	32,5	21,75	20	23	58

DIMENSIONI
DIMENSIONS

GIUNTO CORTO - SHORT COUPLING

Ø	B1	B2	D4	D5	D7	E1	E2	E3	E4	E5	I1	I2	I4	K	L1	L2	L3	L4	L5	LA	P	RT	S1	S2	TG1	TG2	V
32	9,25	9,25	6,6	11	12	97	49	45	93	51	74	32,5	61	15	48	102	18	42	25	6,5	12	M6	12	17	32,5	78	61,75
40	11	11	6,6	11	16	115	58	55	112	58,2	87	38	69	15	58	113	17	43	25	6,5	12	M6	12	21	38	84	65
50	18,8	18,8	9	15	20	137	70	65	134	70,2	104	46,5	85	20	59	123	20	49	29	8,5	16	M8	15	25	46,5	100	70,2
63	15,3	15,3	9	15	20	152	85	80	147	85,2	119	56,5	100	20	76	140	21	49	29	9	16	M8	15	25	56,5	105	73,7
80	25	14	11	18	25	189	105	100	180	105,5	148	50	130	26	90	163	30	53	37	11	20	M10	20	34	72	130	82
100	28,5	19	10,5	16,5	25	213	130	120	206	130,5	173	70	150	26	110	184	30	54	37	11	20	M10	20	39	89	150	84,5

DIMENSIONS



* : Ø11 per unità di guida con boccole in bronzo - for unit guide with bronze bush

* : Ø12 per unità di guida con cuscinetti a ricircolo di sfere - for unit guide with recirculating ball bearings

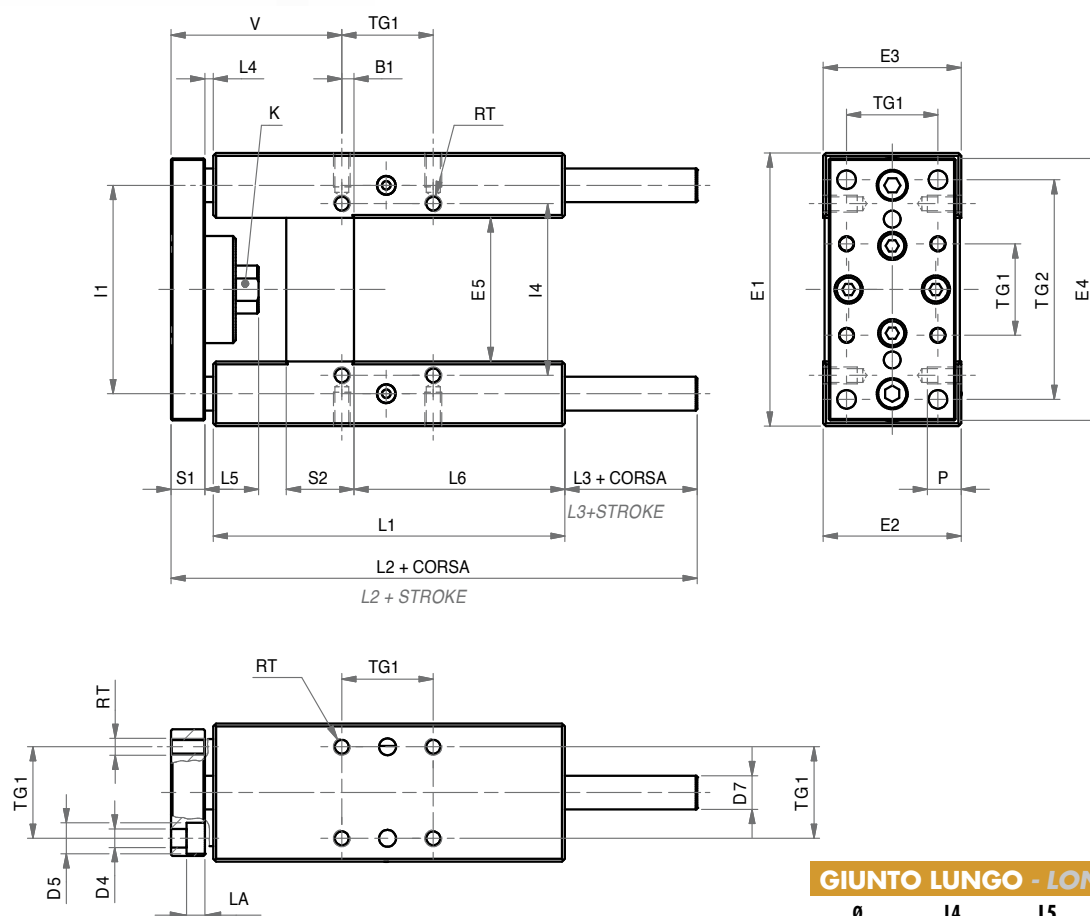
GIUNTO LUNGO - LONG COUPLING

Ø	L1	L2	W1
12-16	25	18	49
20-25	25	40	72

GIUNTO CORTO - SHORT COUPLING

Ø	A	B	C	Ch1	D	D1	E	F	G	H	Ø11	Ø12	J	K	L1	L2	L3	L4
12-16	69	30	30	8	12	6	8	66	29	10	10	8	M4	M4	22	15	46	68
20-25	79	34	37	12	17	8,5	15	78	32	12	12	10	M5	M6	3	18	58	108

Ø	L5	L7	N	O	P	Q	R	S	T	T1	U	V	W	W1	X	Y	Z
12-16	124,5	21,5	4,5	6	8	4,5	5,5	9	5,5	32	30	58	18	46	18	22	49,5
20-25	166	21	5,5	9	10	7,5	6,5	11	6	38	37	68	32,5	50	20	23	58

DIMENSIONI
DIMENSIONS

GIUNTO LUNGO - LONG COUPLING

Ø	L4	L5	L3	V
32	25	42	25	82,7
40	25	42	30	86
50	25	50	35	91,2
63	25	50	25	96,7
80	25	50	27	104
100	25	50	27	105

GIUNTO CORTO - SHORT COUPLING

Ø	B1	D4	D5	D7	E1	E2	E3	E4	E5	I1	I4	K	L1	L2	L3	L4	L5	L6	LA	P	RT	S1	S2	TG1	TG2	V
32	4,3	6,6	11	12	97	49	45	93	51	74	61	15	125	187	47	3	19,1	75	6,5	12	M6	12	24	32,5	78	60,7
40	11	6,6	11	16	115	58	55	112	58,2	87	69	15	140	207	52	3	24	80	6,5	12	M6	12	28	38	84	64
50	18,8	9	15	20	137	70	65	134	70,2	104	85	20	148	223	57	3	27	78	8,5	16	M8	15	34	46,5	100	69,2
63	15,3	9	15	20	152	85	80	147	85,2	119	100	20	178	243	47	3	27	106	9	16	M8	15	34	56,5	105	74,7
80	25	11	18	25	189	105	100	180	105,5	148	130	26	195	267	49	3	27	111	11	20	M10	20	50	72	130	82
100	30	11	18	25	213	130	120	206	130,5	173	150	26	218	290	49	3	27	128	11	20	M10	20	55	89	150	83