



È disponibile anche una vite «PVS[®] Safe» per pannellature di sicurezza o coperture che non devono essere smontabili con una chiave a brugola standard.

(Art. 125-80-S)

Tecnica di collegamento KANYA: PVS®-L'ORIGINALE

Il sistema di collegamento per profilati PVS® apre possibilità innovative per qualsiasi problema costruttivo. Per macchine, linee transfer e sistemi di manipolazione, dispositivi di protezione, rivestimenti di macchine, tavoli da lavoro, attrezzature di laboratorio, armadi, divisori di ambiente o allestimenti fieristici. Con spigoli acuti o arrotondati, elementi dritti o inclinati, fissi o orientabili: la soluzione ottimale è sempre KANYA.

Collegamento rapido e stabile:

Il sistema PVS® KANYA consente la realizzazione in tempo brevissimo di qualsiasi struttura a piacere. Il cuore del sistema è rappresentato dal connettore PVS® inventato da KANYA e coperto da brevetto internazionale. Ogni profilato può essere unito in modo stabile a qualsiasi altro.

Il montaggio è semplice e flessibile:

La semplicità di montaggio e la vastissima scelta di profilati e accessori creano le condizioni essenziali per la libertà creativa. All'occorrenza è senz'altro possibile apportare modifiche o integrazioni, per realizzare la combinazione desiderata, senza sprecare il materiale già esistente.

Elevato grado di economicità:

Ogni pezzo può essere ordinato in modo indipendente. Non sono necessarie ulteriori lavorazioni o trattamenti superficiali costosi. Non occorrono interventi complessi di costruzione, si risparmia tempo e si riducono i costi. Inoltre tutti i pezzi restano sempre riutilizzabili, perché i collegamenti possono essere smontati senza alcun problema. Perciò questo sistema si dimostra, nel tempo, la soluzione economicamente più vantaggiosa.

Esempio di montaggio semplice di un collegamento a 90°.

Tutti i collegamenti del sistema PVS® KANYA funzionano con questo principio, indipendentemente dall'orientamento e dalle dimensioni.



1. Introdurre il cilindro trasversale nel foro del profilato di sostegno.



2. Infilare nel foro centrale del cilindro trasversale l'ancoraggio con la molla di richiamo montata.



3. Spingere la testa dell'ancoraggio nella fessura longitudinale del secondo profilato oppure infilarla e ruotarla, stringere la vite ad esagono cavo.

Tecniche dell'assemblaggio

1) Viene praticato un foro cieco con fresa cilindrica, normale all'asse del profilato B tagliato già a misura (taglio a 90°, profondità, diametro e interasse in funzione del profilato secondo tabella 1).

La distanza dell'asse del foro è di 25 mm dall'estremità di un profilato tagliato a 90°; di 32 mm dall'estremità di un profilato tagliato obliquo, per i profilati base 30, 40, 45 e 50 (vedi esempi di applicazione); di 25 mm per i profilati base 20.

2) Il cilindro, opportunamente orientato viene inserito in questo foro del profilato B.

3) L'ancoraggio e la molla di richiamo si inseriscono nel cilindro attraverso la scanalatura coassiale del profilato B.

4) L'interno del cilindro è filettato, per accettare il grano cono maschio.

5) L'ancoraggio viene inserito nella scanalatura esterna del profilato A e la vite a brugola con estremità conica viene bloccata realizzando un accoppiamento a cono-piano inclinato con l'incavo a V dell'ancoraggio.

Questo sistema consente di realizzare una forza di trazione tra i due profilati di parecchie migliaia di Newton senza pericolo di rotture o di deformazioni delle parti in lega d'alluminio.

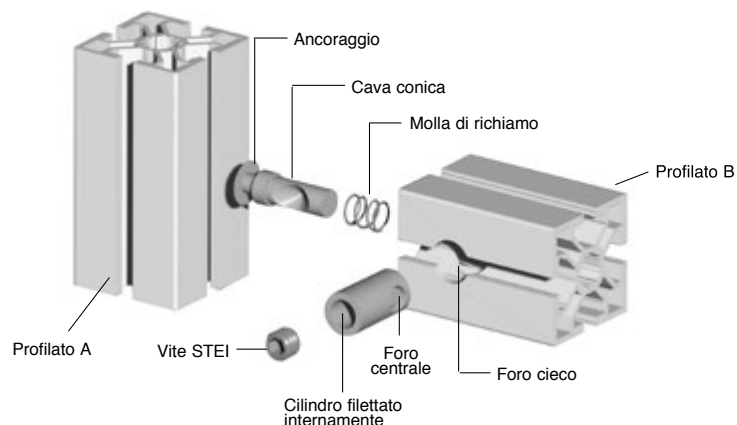
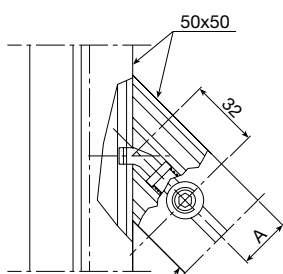


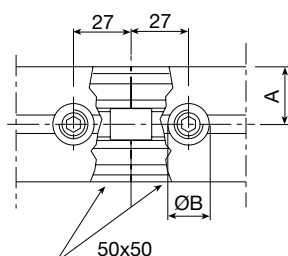
tabella 1

Base profilato	20	30	40	45	50	60
A Interasse	10	15	20	22,5	25	30
B Ø Fresatura	7,3	15,2	18,2	18,2	18,2	18,2
C Prof. fresatura	14	22	28	30,5	33	38

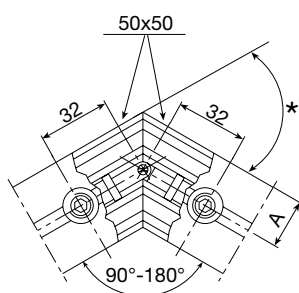
PVS® tipo A 23-α



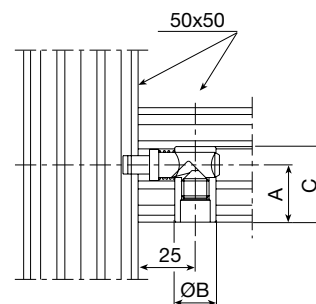
PVS® tipo A 24-00



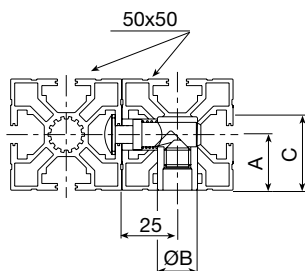
PVS® tipo A 24-10



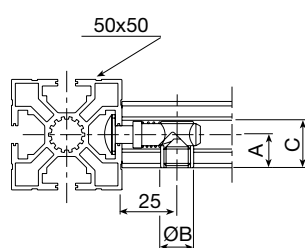
PVS® tipo A 20-20 o A 20-90



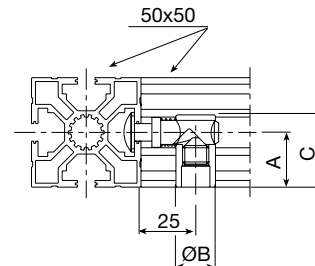
PVS® tipo A 20-90 o A 20-10



PVS® tipo B 210-10 o B 20-90



PVS® tipo A 20-10 o A 20-90



Riepilogo dei connettori PVS®

1. Connessioni universali



L'ancoraggio a testa rotonda consente il posizionamento dei profilati in qualsiasi posizione, ma deve essere spinto all'interno della fessura di tenuta. **Disponibile anche in versione inossidabile o con collegamento equipotenziale (elettricamente conducibile).**



2. Connessioni standard



Le teste di ancoraggio fresate permettono di aggiungere profilati in un secondo tempo. Per garantire qualsiasi posizione dei profilati occorrono ancoraggi con testa fresata orizzontale o verticale. **Disponibile anche in versione inossidabile o con collegamento equipotenziale (elettricamente conducibile).**



3. Connessioni combinate



Per collegare tra loro in modo ottimale tutte le diverse sezioni, si utilizzano i connettori combinati in modo analogo ai connettori standard.



4. Connessioni speciali



L'ancoraggio speciale in diverse lunghezze permette sia la connessione parallela che quella incrociata.



5. Connessioni ad angolo



Con l'ancoraggio a testa inclinata – 15°, 30° e 45° in versione destra e sinistra – oppure con la testa snodata si possono realizzare senza problemi connessioni con quasi tutte le angolazioni.



6. Connessioni con doppia angolazione



L'ancoraggio orientabile 0° – 90° è d'impiego universale e permette di realizzare un telaio stabile con scanalature ininterrotte.



7. Prolunghe di profilati



L'ancoraggio rigido garantisce il prolungamento del profilato con elevata stabilità.



8. Connessioni filettate

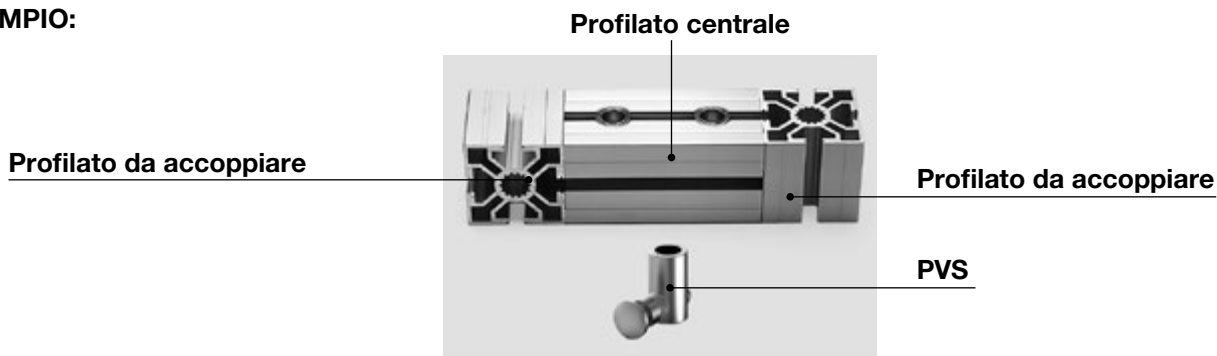


L'ancoraggio filettato (M6 / M8) permette l'installazione su strutture di altra fabbricazione, oppure l'installazione di una protezione per macchina su un tavolo esistente, senza ulteriore materiale di fissaggio.



Riepilogo dei connettori PVS®

ESEMPIO:

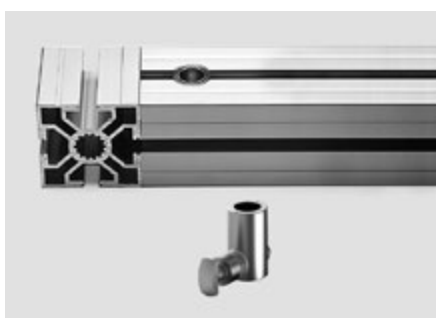


1. Connessione universale



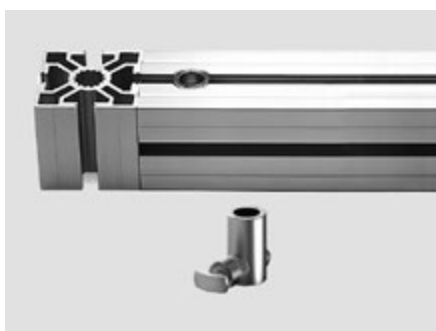
PROFILATO	Profilato da accoppiare al centrale					
Centrale	20	30	40	45	50	60
60						F20-90
50					A20-90	A20-90
45				E20-90	E20-90	E20-90
40			C20-90	C20-90	C20-90	C20-90
30		B20-90	B210-90	B210-90	B210-90	B210-90
20 Preforo 12,1 mm	D20-90	D20-90	D210-90	D210-90	D210-90	D210-90
20 Preforo 6,0 mm	DD20-90	DD20-90	DD210-90	DD210-90	DD210-90	DD210-90
A02-8					A20-95	A20-95
C02-8 / C03-8			C20-95	C20-95	C20-95	C20-95
B01-8		B20-95	B210-95	B210-95	B210-95	B210-95

2. Connessione standard orizzontale



PROFILATO	Profilato da accoppiare al centrale					
Centrale	20	30	40	45	50	60
60						F20-10
50					A20-10	
45				E20-10		
40			C20-10			
30		B20-10				
20 Preforo 12,1 mm	D20-10					
20 Preforo 6,0 mm	DD20-10					
A02-8					A20-50	
C02-8 / C03-8			C20-50			
B01-8		B20-50				

3. Connessione standard verticale



PROFILATO	Profilato da accoppiare al centrale					
Centrale	20	30	40	45	50	60
60						F20-20
50					A20-20	
45				E20-20		
40			C20-20			
30		B20-20				
20 Preforo 12,1 mm	D20-20					
20 Preforo 6,0 mm	DD20-20					
A02-8					A20-51	
C02-8 / C03-8			C20-51			
B01-8		B20-51				

4. Connessione combinata orizzontale



PROFILATO	Profilato da accoppiare al centrale					
Centrale	20	30	40	45	50	60
60						F20-10
50	AB20-10	AB20-10	A20-10	A20-10	A20-10	A20-10
45			E20-10	E20-10	E20-10	E20-10
40	CB20-10	CB20-10	C20-10	C20-10	C20-10	C20-10
30	B20-10		B210-10	B20-10	B210-10	B210-10
20 Preforo 12,1 mm		D20-10	D210-10	D210-10	D210-10	D210-10
20 Preforo 6,0 mm		DD20-10	DD210-10	DD20-10	DD210-10	DD210-10
C02-8 / C03-8				C20-50	C20-50	C20-50
B01-8			B210-50	B210-50	B210-50	B210-50

5. Connessione combinata verticale



PROFILATO	Profilato da accoppiare al centrale					
Centrale	20	30	40	45	50	60
60						F20-20
50	AB20-20	AB20-20	A20-20	A20-20	A20-20	A20-20
45				E20-20	E20-20	E20-20
40	CB20-20	CB20-20		C20-20	C20-20	C20-20
30			B210-20	B210-20	B210-20	B210-20
20 Preforo 12,1 mm		D20-20	D210-20	D210-20	D210-20	D210-20
20 Preforo 6,0 mm		DD20-20	DD210-20	DD210-20	DD210-20	DD210-20
C02-8 / C03-8				C20-51	C20-51	C20-51
B01-8			B210-51	B210-51	B210-51	B210-51

6. Connessione parallela



PROFILATO	Profilato da accoppiare al centrale					
Centrale	20	30	40	45	50	60
50	AB20-10	AB20-10	A20-10 A20-90	A20-10 A20-90	A20-10 A20-90	A20-10 A20-90
45				E20.15.25		
40	CB20-15	CB20-15	C20-15	C20-15	C20-15	C20-15
30	B20-15	B20-15	B210-15	B210-15	B210-15	B210-15

7. Connessione ortogonale



PROFILATO	Profilato da accoppiare al centrale					
Centrale	20	30	40	45	50	60
50	AB20-20	AB20-20	A20-20 A20-90	A20-20 A20-90	A20-20 A20-90	A20-20 A20-90
45				E20.15.25		
40	CB20-25	CB20-25	C20-25	C20-25	C20-25	C20-25
30	B20-25	B20-25	B210-25	B210-25	B210-25	B210-25

8. Connessione ad angolo con ancoraggio 15°, 30°, 45°



PROFILATO	Profilato da accoppiare al centrale					
Centrale	20	30	40	45	50	60
60	D231α	B231α	C23α	E23α	A23α	F23α
50	D231α	B231α	C23α	E23α	A23α	
45	D231α	B231α	C23α	E23α		
40	D231α	B231α	C23α			
30	D23α	B23α				
20 Preforo 12,1 mm	D23α					
20 Preforo 6,0 mm	D231α					

9. Connessione ad angolo con ancoraggio 15°, 30°, 45°



PROFILATO	Profilato da accoppiare al centrale					
Centrale	20	30	40	45	50	60
60	D221α	B221α	C22α	E22α	A22α	F22α
50	D221α	B221α	C22α	E22α	A22α	
45	D221α	B221α	C22α	E22α		
40	D221α	B221α	C22α			
30	D22α	B22α				
20 Preforo 12,1 mm	D22α					
20 Preforo 6,0 mm	D221α					

10. Connessione ad angolo con ancoraggio snodato (fino a 55°)



PROFILATO	Profilato da accoppiare al centrale					
Centrale	20	30	40	45	50	60
60	D221-00	B221-00	C22-00	E22-00	A22-00	F22-00
50	D221-00	B221-00	C22-00	E22-00	A22-00	
45	D221-00	B221-00	C22-00	E22-00		
40	D221-00	B221-00	C22-00			
30	D22-00	B22-00				
20 Preforo 12,1 mm	D22-00					
20 Preforo 6,0 mm	D22-00					

11. Connessione ad angolo con ancoraggio snodato (fino a 55°)



PROFILATO	Profilato da accoppiare al centrale					
Centrale	20	30	40	45	50	60
60	D221-00	B221-00	C22-00	E22-00	A22-00	F22-00
50	D221-00	B221-00	C22-00	E22-00	A22-00	
45	D221-00	B221-00	C22-00	E22-00		
40	D221-00	B221-00	C22-00			
30	D22-00	B22-00				
20 Preforo 12,1 mm	D22-00					
20 Preforo 6,0 mm	D22-00					

12. Connessione ad angolo con ancoraggio 15°, 30°, 45°, con cilindro ruotato a 90°



PROFILATO	Profilato da accoppiare al centrale					
	Centrale	20	30	40	45	50
60	-	B221α	C21α	E21α	A22α	F22α
50	-	B221α	C21α	E21α	A22α	
45	-	B221α	C21α	E22α		
40	-	B221α	C22α			
30	-	B22α				

13. Connessione ad angolo con ancoraggio 15°, 30°, 45°, con cilindro ruotato a 90°



PROFILATO	Profilato da accoppiare al centrale					
	Centrale	20	30	40	45	50
60	-	B231α	C23α	E23α	A23α	F23α
50	-	B231α	C23α	E23α	A23α	
45	-	B231α	C23α	E23α		
40	-	B231α	C23α			
30	-	B23α				

14. Connessione ad angolo con ancoraggio snodato (fino a 55°), con cilindro ruotato a 90°



PROFILATO	Profilato da accoppiare al centrale					
	Centrale	20	30	40	45	50
60	-	B221-90	C22-90	E22-90	A22-90	F22-90
50	-	B221-90	C22-90	E22-90	A22-90	
45	-	B221-90	C22-90	E22-90		
40	-	B221-90	C22-90			
30	-	B22-90				

15. Connessione ad angolo con ancoraggio snodato (fino a 55°), con cilindro ruotato a 90°



PROFILATO	Profilato da accoppiare al centrale					
	Centrale	20	30	40	45	50
60	-	B221-90	C22-90	E22-90	A22-90	F22-90
50	-	B221-90	C22-90	E22-90	A22-90	
45	-	B221-90	C22-90	E22-90		
40	-	B221-90	C22-90			
30	-	B22-90				

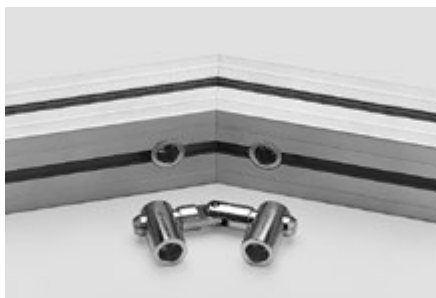
16. Connessione a doppia angolazione



PROFILATO	Profilato da accoppiare al centrale									
Centrale	B01-8	C02-8	A02-8	20*	20	30	40	45	50	60
60										F24-10
50									A24-10	
45								E24-10		
40							C24-10			
30						B24-10				
20 Preforo 12,1 mm					D24-10					
20 Preforo 6,0 mm					DD24-10					
A02-8			A24-51							
C02-8 / C03-8		C24-51								
B01-8	B24-51									

*Con preforo 6,0 mm

17. Connessione a doppia angolazione



PROFILATO	Profilato da accoppiare al centrale									
Centrale	B01-8	C02-8	A02-8	20*	20	30	40	45	50	60
60										F24-19
50									A24-19	
45								E24-19		
40							C24-19			
30						B24-19				
20 Preforo 12,1 mm					D24-19					
20 Preforo 6,0 mm					DD24-19					
A02-8			A24-59							
C02-8 / C03-8		C24-59								
B01-8	B24-59									

*Con preforo 6,0 mm

18. Prolunghe di profilati



PROFILATO	Profilato da accoppiare al centrale									
Centrale	B01-8	C02-8	A02-8	20*	20	30	40	45	50	60
60										F24-00
50									A24-00	
45								E24-00		
40							C24-00			
30						B24-00				
20 Preforo 12,1 mm					D24-00					
20 Preforo 6,0 mm					DD24-00					
A02-8			A24-50							
C02-8 / C03-8		C24-50								
B01-8	B24-50									

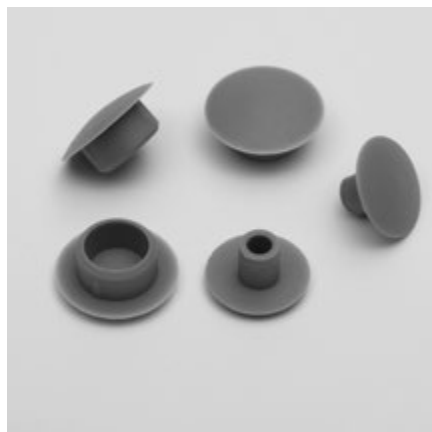
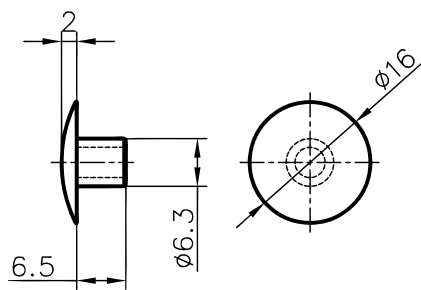
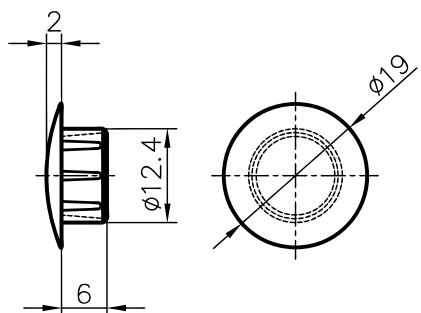
*Con preforo 6,0 mm

19. Connettori filettati



PROFILATO	Filettatura	
Centrale	M6	M8
60	F20-66	F20-60
50	A20-66	A20-60
45	E20-66	E20-60
40	C20-66	C20-60
30	B20-66	B20-60
20 Preforo 12,1 mm	D20-66	D20-60
20 Preforo 6,0 mm	DD20-66	DD20-60
A02-8	Su richiesta	A20-65
C02-8 / C03-8	Su richiesta	C20-65
B01-8	Su richiesta	B20-65

Coperchi per connettori PVS®



Vite Speciale PVS® «Safe»

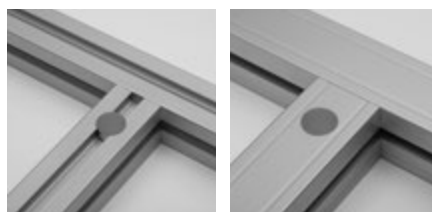


Vite speciale PVS® Safe M12x12 per strutture di sicurezza che non devono essere smontabili da parte di persone non autorizzate. Un perno impedisce l'accesso alla vite che così non può essere allentata con una comune chiave a brugola.

Applicazioni

I coperchi per i connettori PVS svolgono due funzioni: una estetica e una protettiva. Se il connettore è posizionato in un lato chiuso del profilato, la sua parte visibile può essere coperta in modo elegante. Se la struttura è esposta allo sporco, è utile chiudere l'apertura del cilindro trasversale con questo coperchio.

Coperchi per connettori



Descrizione

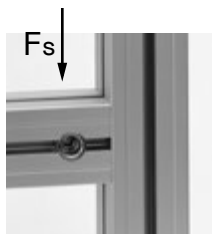
Materiale PE, grigio, nero.

Dati per l'ordine	Codice d'ordine	
Tappi di chiusura	grigio	nero
Base 40/50	A40-99	A40-98
Base 30	B40-99	B40-98

Dati per l'ordine	Codice d'ordine
Vite speciale PVS® "Safe"	125-80-S

Dati tecnici delle connessioni di profilati in alluminio

Forze di spinta



Il grafico mostra la spinta necessaria per spostare la connessione, in funzione della coppia di serraggio e del numero di connettori, per le principali giunzioni di profilati. Con coppia di serraggio di 30 Nm, questa spinta è di ca. 4000 N per connessione con un connettore.

Valori consigliati di coppia di serraggio per connettori universali e standard:

- Profilati base 50/40: 30–35 Nm
- Profilati base 30/20 20–25 Nm
- Profilati base 20 (Ø6): max. 6 Nm
(altri connettori su richiesta)

Nota:

La coppia di serraggio non dovrebbe superare i valori indicati: :
⇒ Pericolo di rottura della testa di ancoraggio

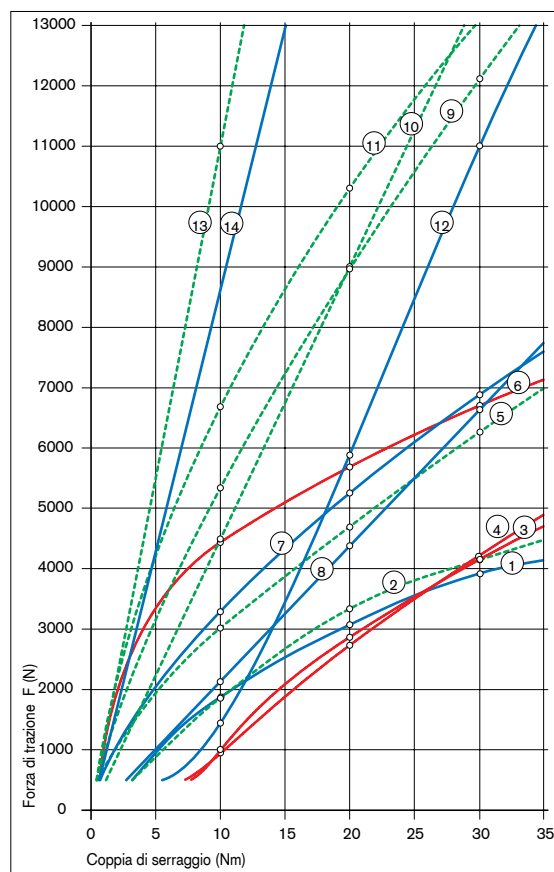
Forze di trazione



Le forze di trazione indicate nella tabella sono valori orientativi. Condizione preliminare: pretensione dei connettori con la coppia di serraggio massima!

Legenda

N°	estrusione	coll. PVS
1	50x50	1
2	40x40	1
3	30x30	1
4	30x50	1
5	40x80	2
6	30x100	2
7	50x100	2
8	50x150	3
9	40x120	3
10	80x80	4
11	40x160	4
12	100x100	4
13	80x160	8
14	100x200	8



Coppia minima sviluppata

Con chiave a brugola standard: 90 mm ⇒ 20 ÷ 25 Nm

Con chiave a brugola lunga: 180 mm ⇒ 30 ÷ 35 Nm

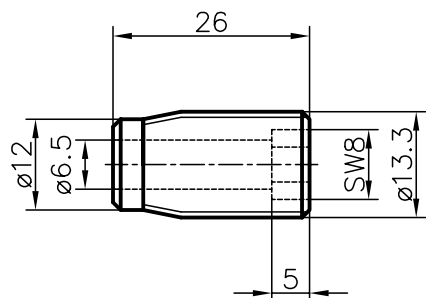
Nota:

Le spinte sono state misurate nelle condizioni più sfavorevoli. La pratica dimostra che i collegamenti PVS sono in grado di sopportare spinte maggiori. Tuttavia consigliamo di considerare un fattore di sicurezza:

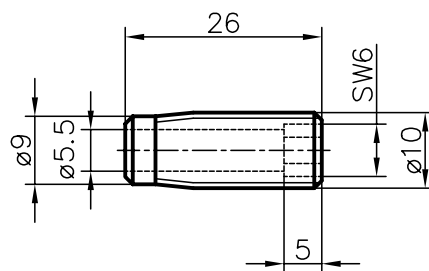
$$\frac{P \text{ carico applicato}}{\sqrt{2}} \leq F$$

Connettore PVS-Direkt

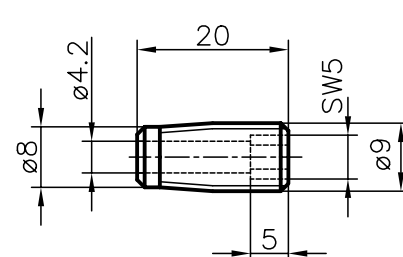
Base 50



Base 40



Base 30



Applicazioni

Per questa connessione non è necessario lavorare il profilato. Questa boccia autofilettante è dotata di alloggiamento per una vite a brugola che viene avvitata frontalmente nella scanalatura longitudinale.

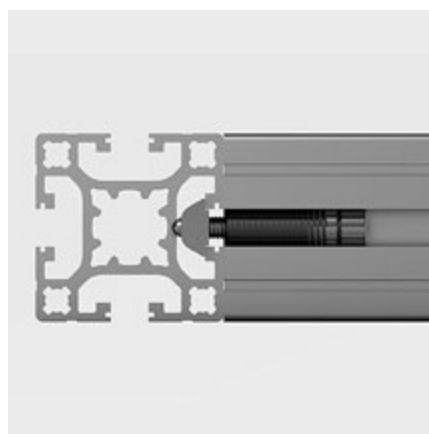
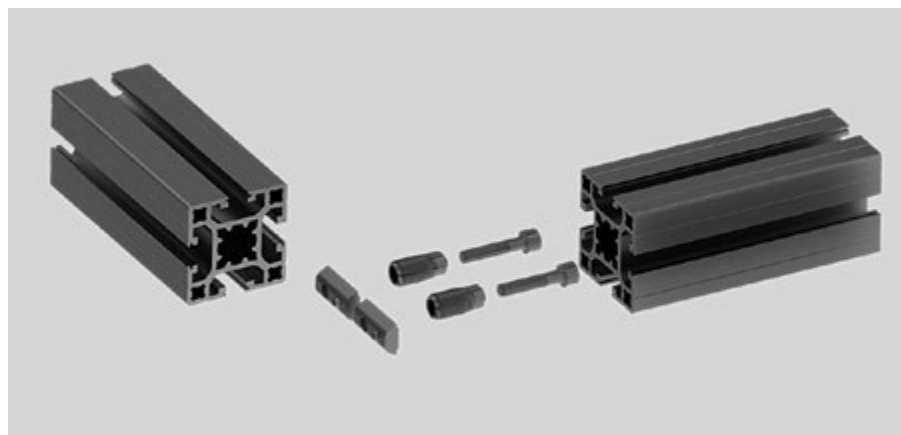
La vite, che viene montata in anticipo nella boccia filettata, unisce il profilato ai blocchetti inseriti nelle scanalature del secondo profilato.

Questi possono essere posizionati anche in un secondo tempo. Il montaggio di questa connessione stabile richiede un po' più di lavoro rispetto ai connettori PVS standard. La condizione preliminare per realizzare questa connessione è l'accessibilità alle scanalature su entrambi i lati.

Nota:

Con la connessione le scanalature laterali vengono bloccate. Nel punto di chiusura quindi gli eventuali elementi piani devono essere rimossi.

Dotazione della fornitura 2 Viti
 2 Boccole filettate
 2 blocchetti leggeri per scanalatura.



Connettore installato



Boccola filettata

Dati per l'ordine	Codice d'ordine
Base 50	A33-90
Base 40	C33-90
Base 30	B33-90

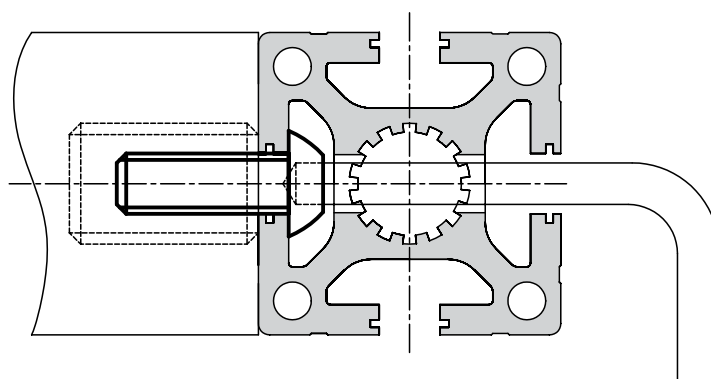
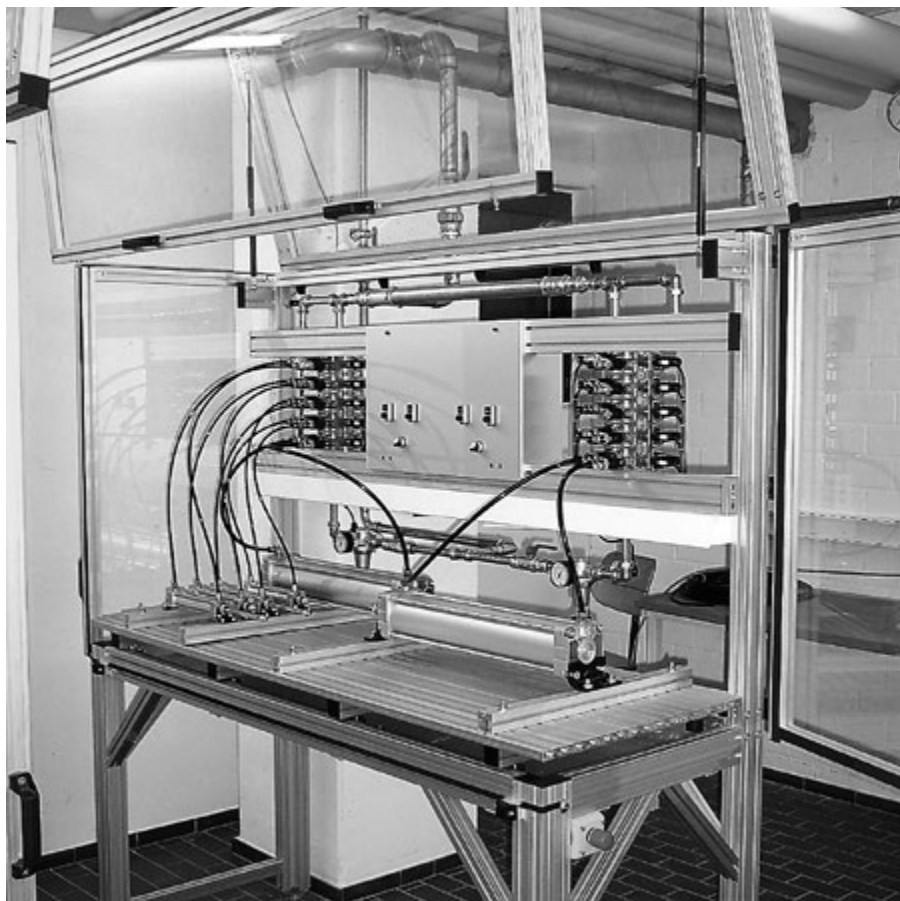
La tecnica di collegamento KANYA

PVS®-SUPERLIGHT

Istruzioni di montaggio:

1. Inserimento dell'inserto autofilettante nell'apertura centrale del profilato (vedere pagina 177).
2. Praticare fori progressivi nel profilato
3. Stringere la vite a testa cilindrica.

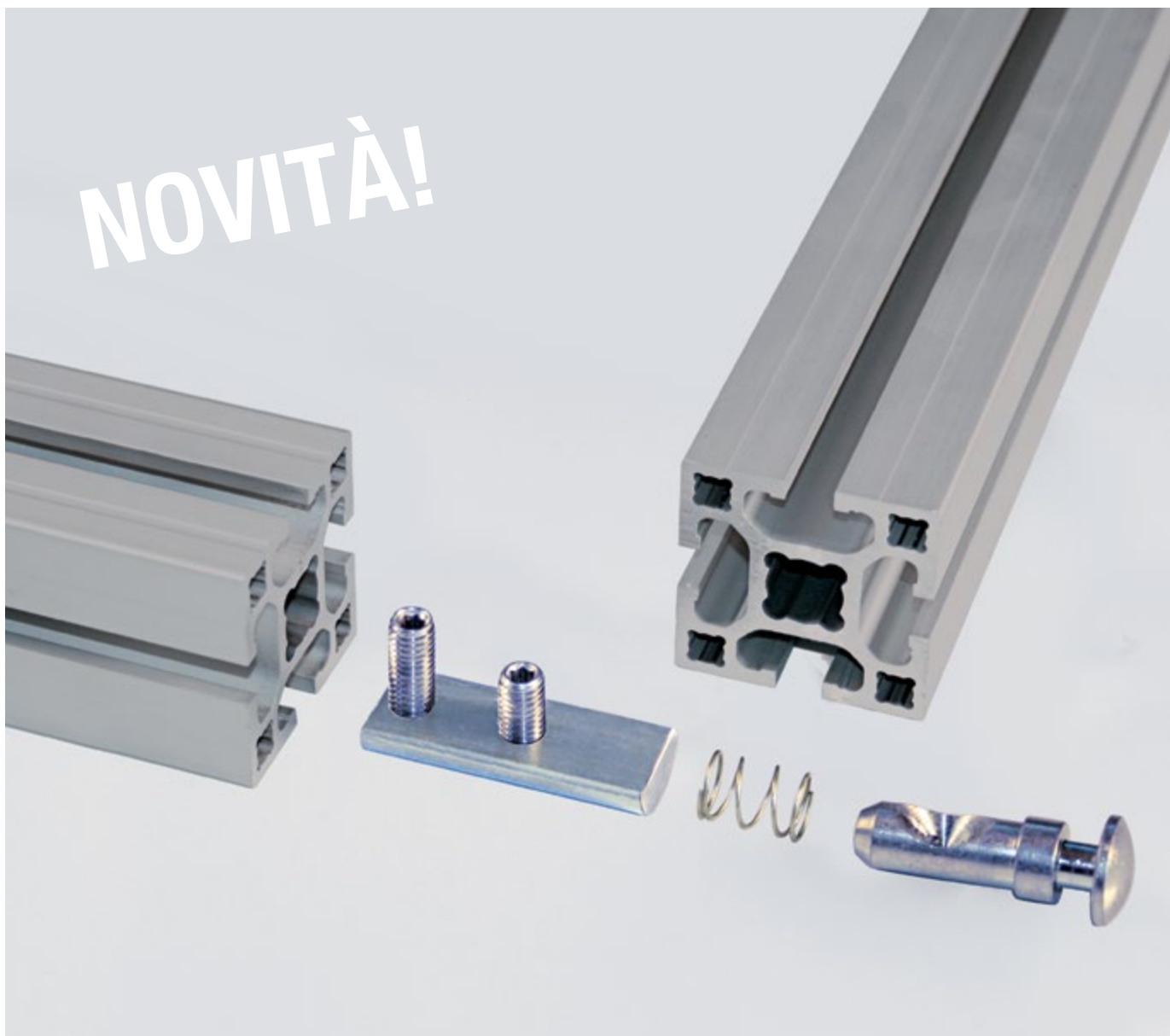
Per la connessione laterale si può utilizzare anche un blocchetto nella scanalatura o una piastra filettata.



Nota:

In alternativa al foro progressivo è possibile praticare un solo foro per la chiave a brugola e infilare nella scanalatura opposta un vite a testa bombata.

Tecnica di collegamento: MVS™ - Meccania



Il nuovo ancoraggio MVS™ si aggiunge alla gamma e permette di collegare profilati per strutture in modo più semplice e veloce, senza rinunciare al vantaggio del PVS®.

Il nuovo sistema di collegamento MVS™:

è veramente versatile e resistente;

- non richiede lavorazioni di fresatura come il PVS® standard, ma è sufficiente l'utilizzo di un trapano a batteria;

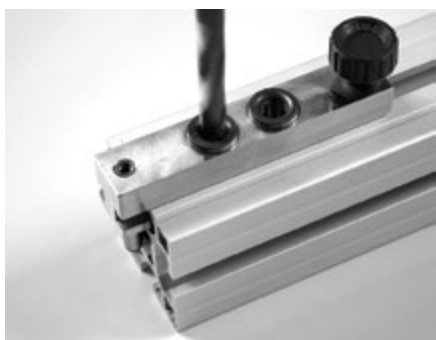
- montaggio rapido e posizione regolabile dei profilati;

- disponibile in versione anti-rotazione.

Tecnica di collegamento



Introdurre e bloccare la mascherina nella cava del profilato "A".



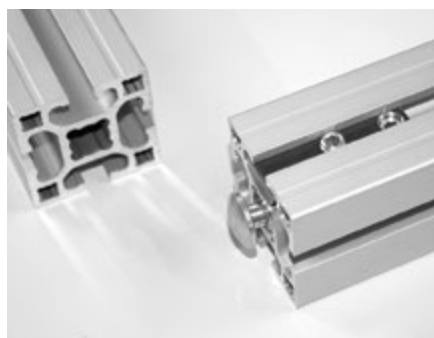
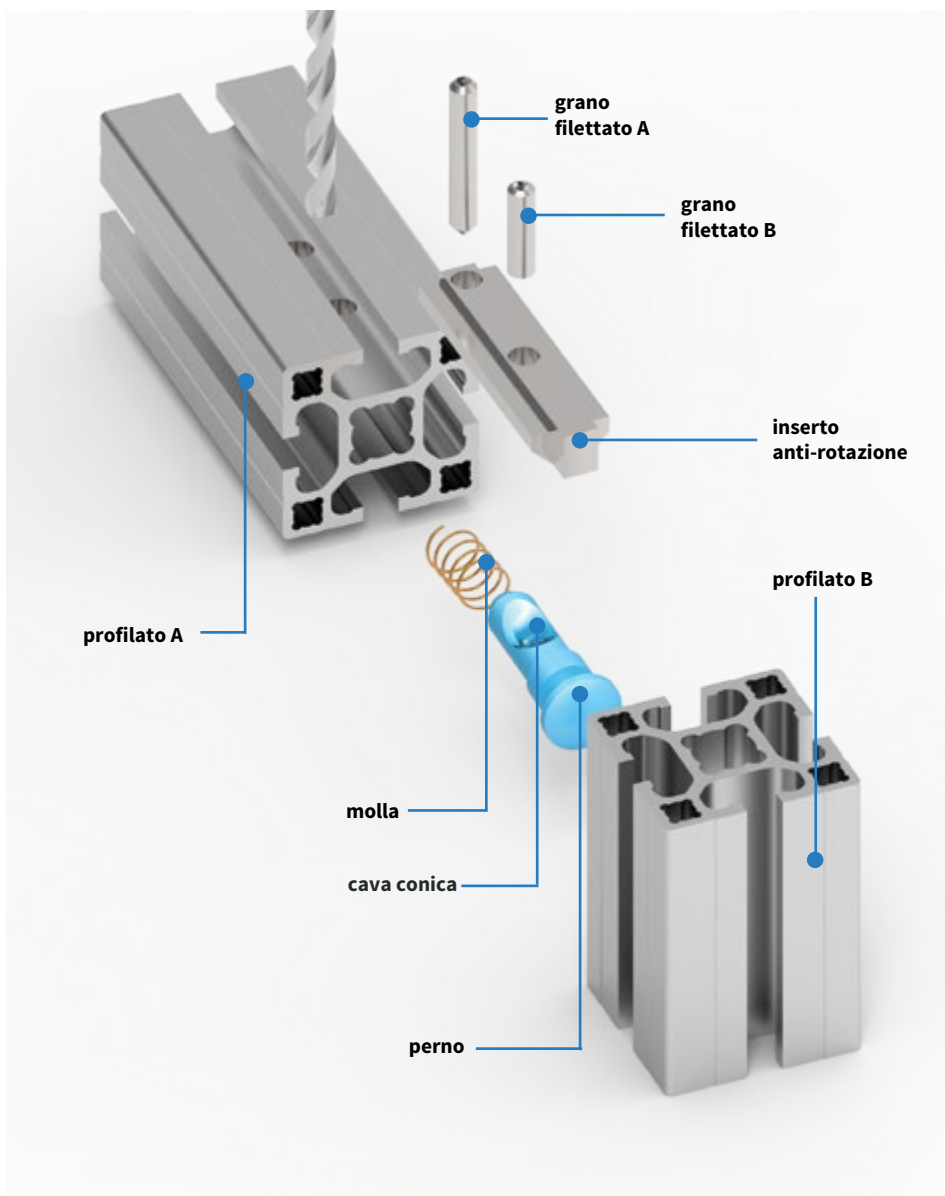
Eeguire due fori con un semplice trapano sulla prima parete (non passante).



Inserire la piastrina in corrispondenza dei fori e avvitare il grano filettato "A".



Inserire la molla ed il perno nella cava del profilato e avvitare il grano filettato "B" fino al contatto del cono nel perno.



Inserire la testa dell'ancoraggio nella fessura longitudinale del profilato "B" (oppure infilarla e ruotarla) nel foro centrale.



Stringere il grano filettato ad esagono incassato "B" fino al bloccaggio dei due profilati.