

valvola a due pressioni

dual-pressure valve



Modalità di funzionamento

È una valvola a due vie in grado di fornire in uscita due pressioni distinte.

Una delle due pressioni (**a**) è quella di rete, l'altra (**b**) può essere regolata da 0 a 3 bar agendo sulla vite di regolazione **R**.

Poiché questa valvola è a due vie, non consente in proprio lo scarico del cilindro o del circuito cui è connessa; a tale scopo deve essere collegata a una valvola di potenza a tre vie.

È possibile leggere con un manometro collegato al punto **M** la pressione impostata mediante la vite di regolazione **R**.

La valvola è fornita nella versione a comando elettrico o pneumatico ed è disponibile nella modalità "normalmente chiusa".

NORMALMENTE CHIUSA

In mancanza di segnale al punto **X** la valvola emette aria alla pressione **b**.

Valve operation

*This two way valve offers two pressure settings at the user port: system pressure or regulated pressure (0-3 bar) by adjusting screw **R**.*

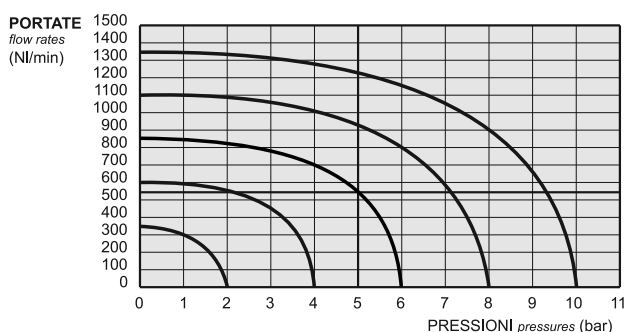
A three way directional control valve must be fitted downstream of this valve if the circuit is required to exhaust.

*The regulated pressure can be read by connecting a manometer at point **M**.*

The valve is available either electrically or pneumatically operated, "normally closed".

NORMALLY CLOSED

*Without signal at point **X** the output is regulated pressure.*



CODICI DI ORDINAZIONE

ORDER CODES

	NORM. CHIUSA <i>norm. closed</i>
ELETTRICO <i>solenoid</i>	00.008.3
PNEUMATICO <i>pneumatic</i>	00.047.4

Attacchi <i>Ports</i>	G1/8"
Pressione di esercizio <i>Working pressure</i>	2.5 ... 10 bar 0.25 ... 1 MPa
Pressione regolabile tramite la vite R <i>Adjustable pressure range (screw R)</i>	0 ... 3 bar 0 ... 0.3 MPa
Temperatura di esercizio <i>Temperature range</i>	max +60°C
Fluido <i>Fluid</i>	Aria filtrata 50μ con o senza lubrificazione <i>50μ filtered, lubricated or non lubricated air</i>

Materiali

Corpo: alluminio 11S

Molle: INOX

Guarnizioni: NBR

Spola: alluminio nichelato

Parti interne: ottone OT58

Materials

Body: aluminium 11S

Springs: stainless steel

Seals: NBR

Spool: nickel plated aluminium

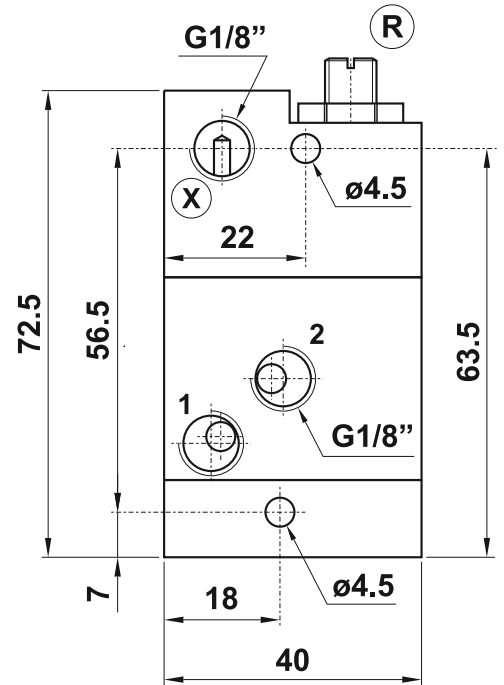
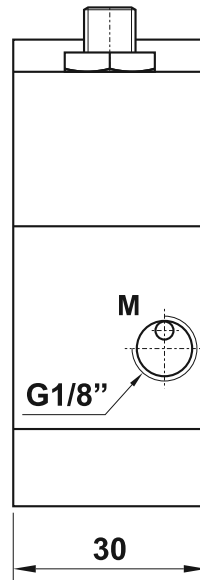
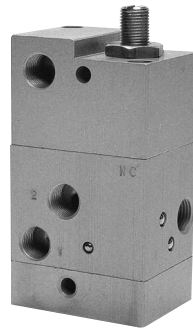
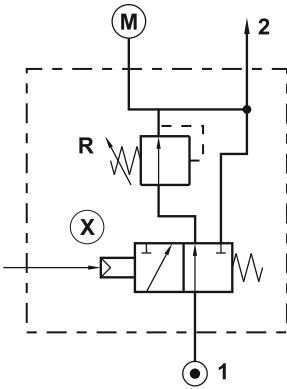
Internal parts: brass OT58

valvola a due pressioni (NC)

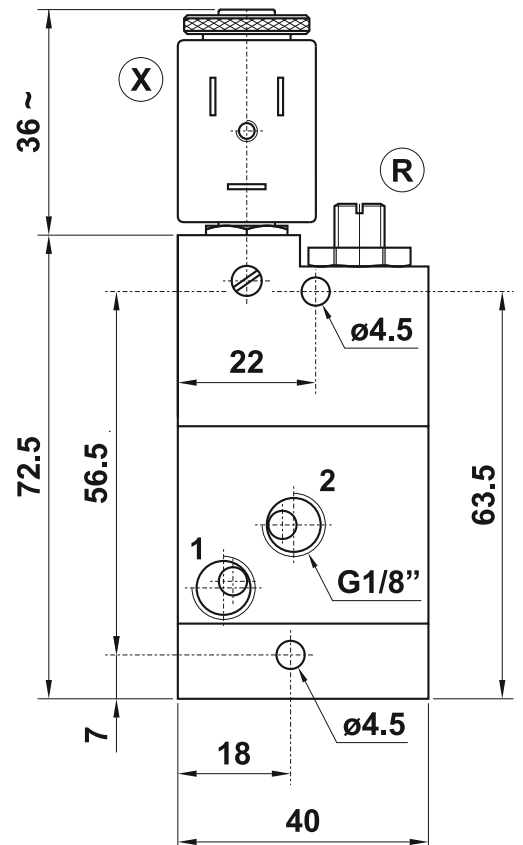
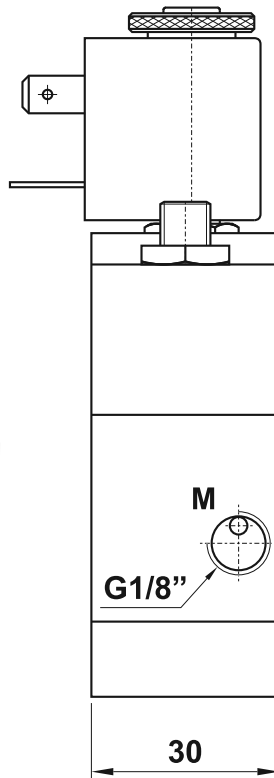
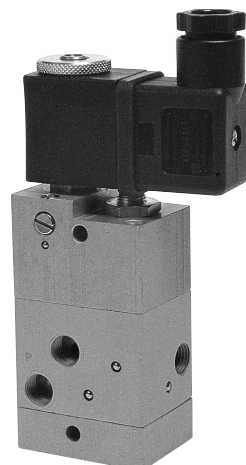
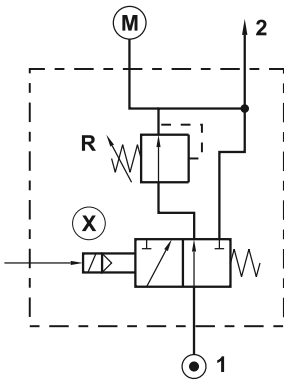
dual-pressure valve (NC)



00.047.4



00.008.3



Il prodotto è venduto senza bobina, da acquistarsi separatamente (vedi pag. 372).
The product is sold without coil, which is bought separately (refer to page 372).