

sottobasi a posti fissi per valvole 18 mm

manifolds for 18 mm spool valves

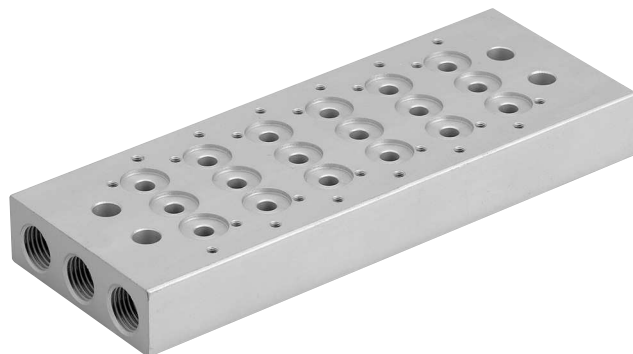


Le sottobasi a posti fissi sono disponibili nella versione per valvole a 3 o a 5 vie. Sulle sottobasi per valvole a 5 vie possono essere montate le valvole a 3 vie con l'ausilio dell'adattatore DD751.

Ogni sottobase è venduta con i particolari necessari per il fissaggio delle valvole. Eventuali posizioni non utilizzate possono essere tappate con la piastrina di chiusura.

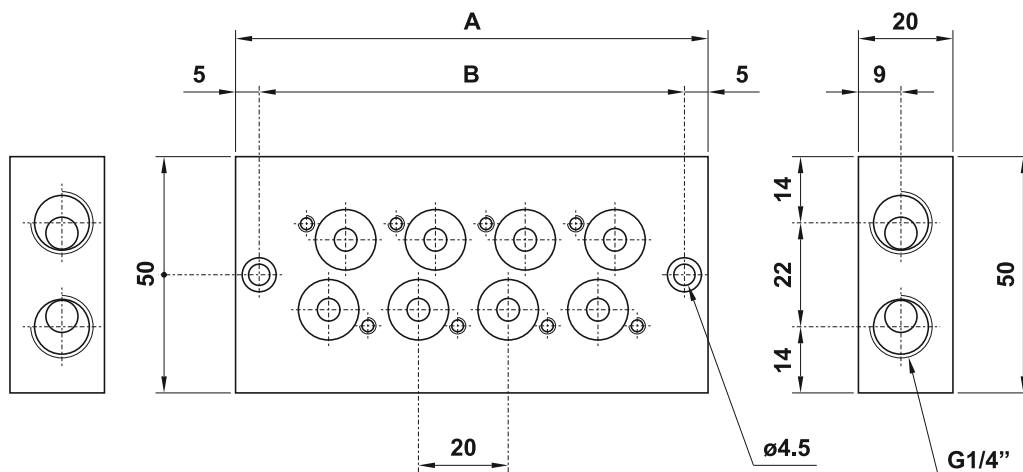
These manifolds are available in the version for three way valves and in the version for five way valves. On manifolds for five way valves it is possible to install three way valves using the adaptor DD751.

Each manifold is sold with all necessary pieces for installation. Unused stations can be closed with a blanking plate.



3 vie
ways

modello model	nr. posizioni no. stations	A	B
05.012.2	2	63	53
05.013.2	3	83	73
05.014.2	4	103	93
05.015.2	5	123	113
05.016.2	6	143	133
05.017.2	7	163	153
05.018.2	8	183	173
05.019.2	9	203	193
05.020.2	10	223	213
05.039.2	11	243	233
05.036.2	12	263	253



5 vie
ways

modello model	nr. posizioni no. stations	A	B
05.002.2	2	80	50
05.003.2	3	100	70
05.004.2	4	120	90
05.005.2	5	140	110
05.006.2	6	160	130
05.007.2	7	180	150
05.008.2	8	200	170
05.009.2	9	220	190
05.010.2	10	240	210
05.037.2	11	260	230
05.001.2	12	280	250

