

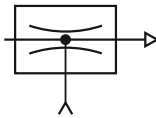
valvole a depressione

vacuum generators



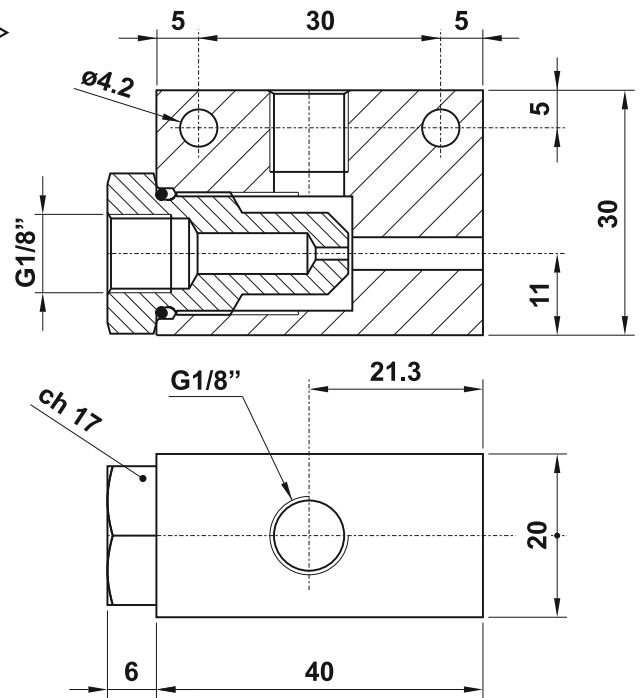
DP 2010 E - 03.020.4

depressore diretto G1/8"
direct vacuum generator with G1/8" port



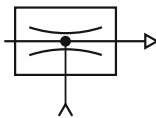
È una valvola di semplice e compatta costruzione che genera il vuoto all'immissione di aria compressa. Il vuoto cessa immediatamente al venir meno del flusso d'aria.

It is a simple valve of compact construction which generates a vacuum when compressed air is applied. The vacuum ceases immediately when the air supply is removed.



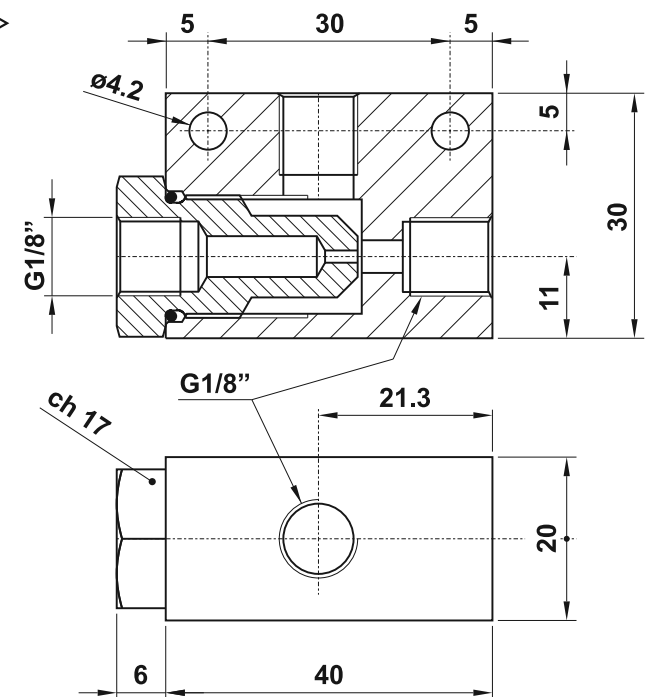
03.020.4/S

depressore diretto con scarico filettato G1/8"
direct vacuum generator with G1/8" thread on exhaust port



È una valvola di semplice e compatta costruzione che genera il vuoto all'immissione di aria compressa. Il vuoto cessa immediatamente al venir meno del flusso d'aria.

It is a simple valve of compact construction which generates a vacuum when compressed air is applied. The vacuum ceases immediately when the air supply is removed.



Può essere utilizzato come generatore di vuoto con le valvole che in questo catalogo sono espressamente indicate come compatibili con il vuoto o con pressioni inferiori a 0 bar.

It can be used as vacuum generator with the valves which are explicitly indicated in this catalogue as suitable for vacuum or for pressures below 0 bar.

Materiali

Corpo: alluminio 11S

Guarnizioni: NBR

Parti interne: ottone OT58

Materials

Body: aluminium 11S

Seals: NBR

Internal parts: brass OT58

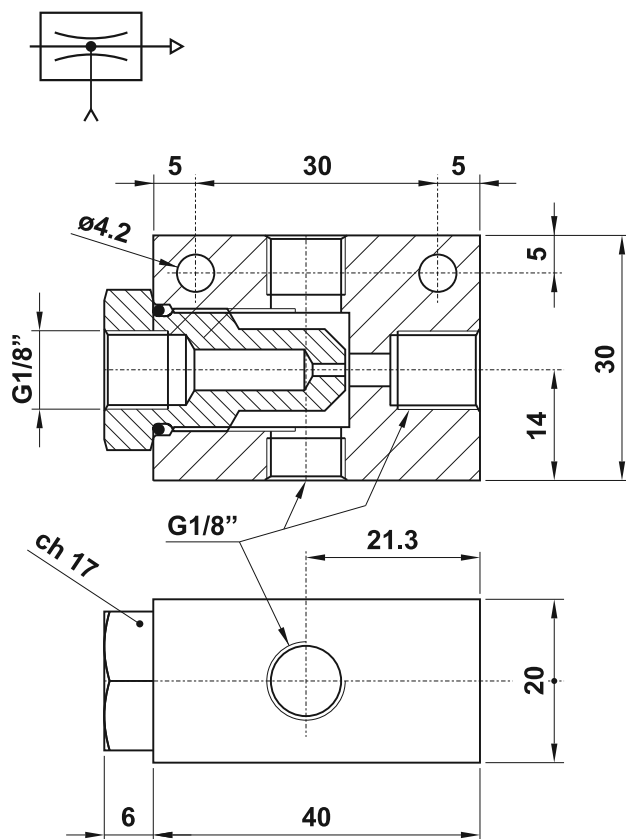
Attacchi Ports	G1/8"
Temperatura di esercizio Temperature range	max +60°C
Pressione di esercizio Working pressure	2 ... 10 bar 0.2 ... 1 MPa
Massimo vuoto ottenibile (a 6 bar) Maximum vacuum capability (at 6 bar)	0.78 bar 0.078 MPa
Fluido Fluid	Aria filtrata 50µ con o senza lubrificazione 50µ filtered, lubricated or non lubricated air

03.017.4

depressore diretto con scarico filettato G1/8" e doppia uscita
direct vacuum generator with G1/8" thread on exhaust port and double exit port

È una valvola di semplice e compatta costruzione che genera il vuoto all'immissione di aria compressa. Il vuoto cessa immediatamente al venir meno del flusso d'aria.

It is a simple valve of compact construction which generates a vacuum when compressed air is applied. The vacuum ceases immediately when the air supply is removed.



Può essere utilizzato come generatore di vuoto con le valvole che in questo catalogo sono espressamente indicate come compatibili con il vuoto o con pressioni inferiori a 0 bar.

It can be used as vacuum generator with the valves which are explicitly indicated in this catalogue as suitable for vacuum or for pressures below 0 bar.

Materiali

Corpo: alluminio 11S

Guarnizioni: NBR

Parti interne: ottone OT58

Materials

Body: aluminium 11S

Seals: NBR

Internal parts: brass OT58

Attacchi <i>Ports</i>	G1/8"
Temperatura di esercizio <i>Temperature range</i>	max +60°C
Pressione di esercizio <i>Working pressure</i>	2 ... 10 bar 0.2 ... 1 MPa
Massimo vuoto ottenibile (a 6 bar) <i>Maximum vacuum capability (at 6 bar)</i>	0.78 bar 0.078 MPa
Fluido <i>Fluid</i>	Aria filtrata 50μ con o senza lubrificazione 50μ filtered, lubricated or non lubricated air

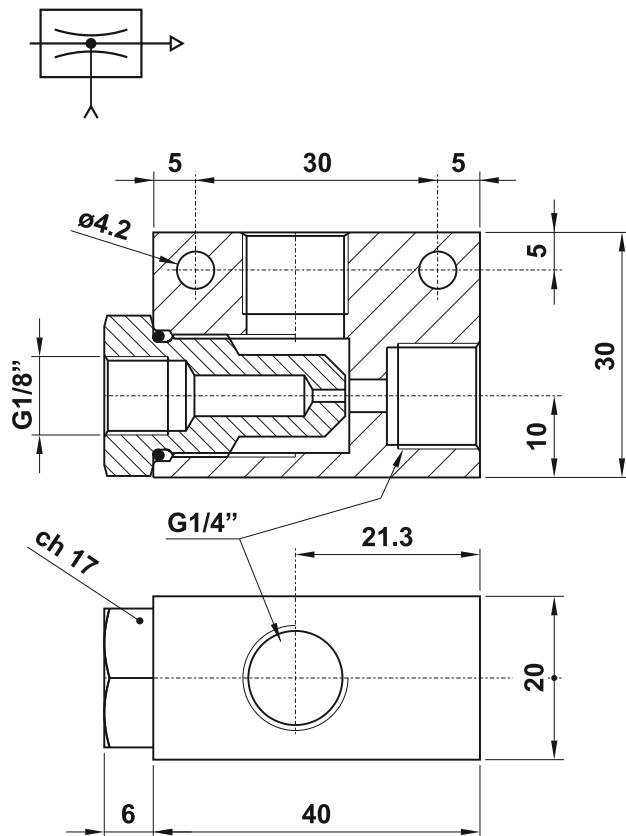
03.026.4

depressore diretto G1/4"

direct vacuum generator with G1/4" ports

È una valvola di semplice e compatta costruzione che genera il vuoto all'immissione di aria compressa. Il vuoto cessa immediatamente al venir meno del flusso d'aria.

It is a simple valve of compact construction which generates a vacuum when compressed air is applied. The vacuum ceases immediately when the air supply is removed.



Può essere utilizzato come generatore di vuoto con le valvole che in questo catalogo sono espressamente indicate come compatibili con il vuoto o con pressioni inferiori a 0 bar.

It can be used as vacuum generator with the valves which are explicitly indicated in this catalogue as suitable for vacuum or for pressures below 0 bar.

Materiali

Corpo: alluminio 11S

Guarnizioni: NBR

Parti interne: ottone OT58

Materials

Body: aluminium 11S

Seals: NBR

Internal parts: brass OT58

Attacchi <i>Ports</i>	G1/4"
Temperatura di esercizio <i>Temperature range</i>	max +60°C
Pressione di esercizio <i>Working pressure</i>	2 ... 10 bar 0.2 ... 1 MPa
Massimo vuoto ottenibile (a 6 bar) <i>Maximum vacuum capability (at 6 bar)</i>	0.78 bar 0.078 MPa
Fluido <i>Fluid</i>	Aria filtrata 50μ con o senza lubrificazione 50μ filtered, lubricated or non lubricated air

valvole a depressione

vacuum generators



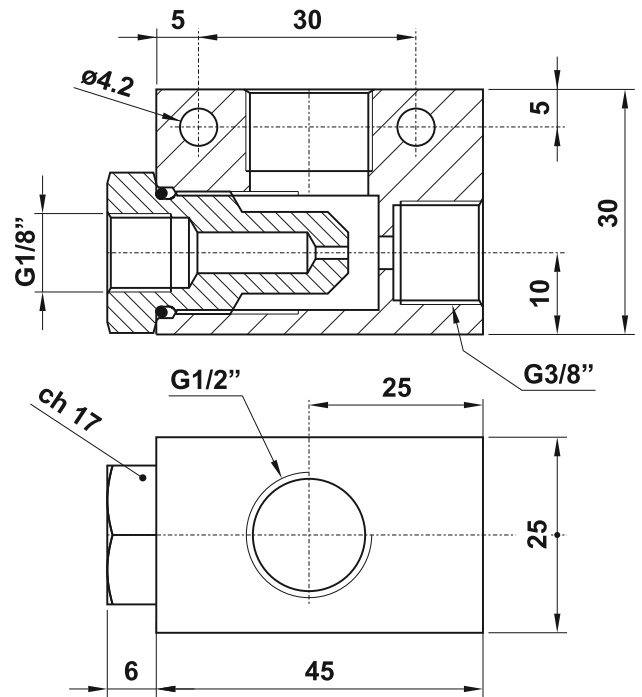
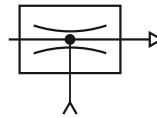
03.043.4

depressore diretto G1/2"

direct vacuum generator with G1/2" port

È una valvola di semplice e compatta costruzione che genera il vuoto all'immissione di aria compressa. Il vuoto cessa immediatamente al venir meno del flusso d'aria.

It is a simple valve of compact construction which generates a vacuum when compressed air is applied. The vacuum ceases immediately when the air supply is removed.



Può essere utilizzato come generatore di vuoto con le valvole che in questo catalogo sono espressamente indicate come compatibili con il vuoto o con pressioni inferiori a 0 bar.

It can be used as vacuum generator with the valves which are explicitly indicated in this catalogue as suitable for vacuum or for pressures below 0 bar.

Materiali

Corpo: alluminio 11S

Guarnizioni: NBR

Parti interne: ottone OT58

Materials

Body: aluminium 11S

Seals: NBR

Internal parts: brass OT58

Attacchi <i>Ports</i>	G1/2" - G3/8"
Temperatura di esercizio <i>Temperature range</i>	max +60°C
Pressione di esercizio <i>Working pressure</i>	2 ... 10 bar 0.2 ... 1 MPa
Massimo vuoto ottenibile (a 6 bar) <i>Maximum vacuum capability (at 6 bar)</i>	0.78 bar 0.078 MPa
Fluido <i>Fluid</i>	Aria filtrata 50µ con o senza lubrificazione <i>50µ filtered, lubricated or non lubricated air</i>

valvole a depressione

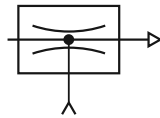
vacuum generators



DP 2018 F - 03.003.4

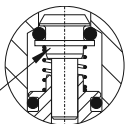
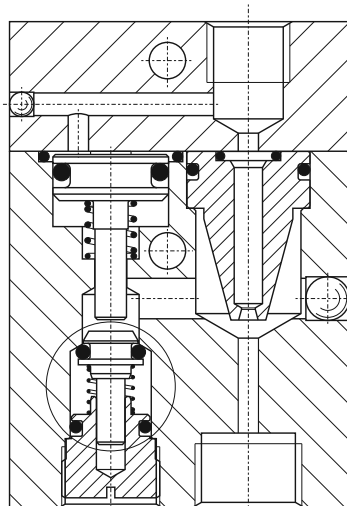
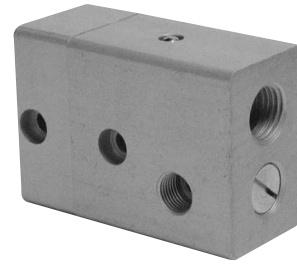
valvola a 2 vie con depressore

two way vacuum generator



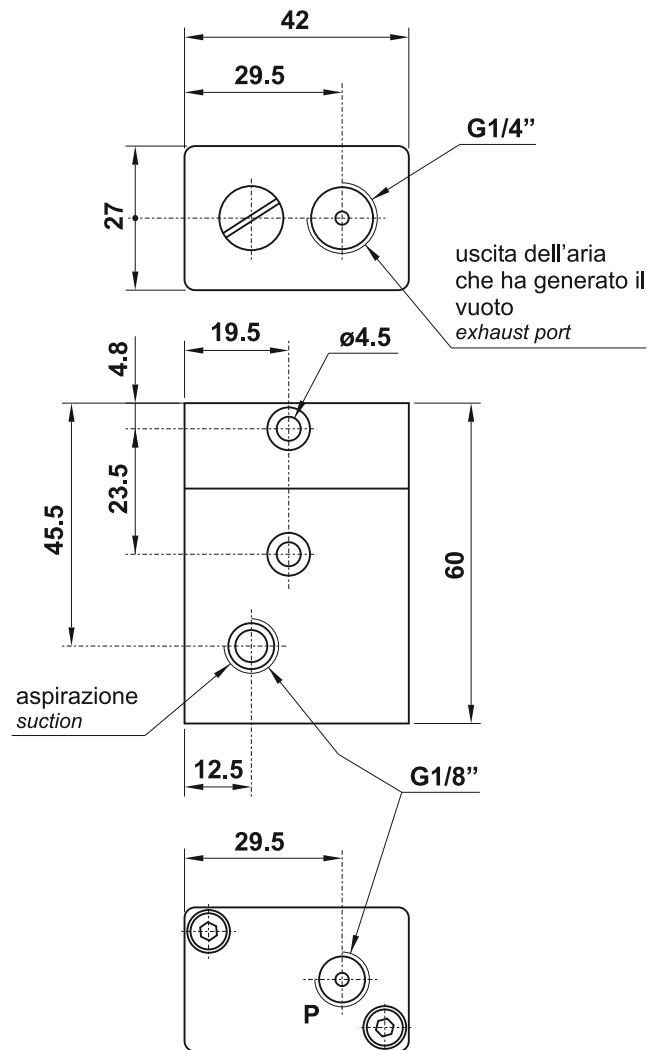
È una valvola a due vie che genera il vuoto se alimentata con aria compressa. La valvola di non ritorno integrata permette di mantenere il vuoto anche in mancanza di aria in entrata. Per applicazioni che non richiedono la permanenza del vuoto ma la sua immediata scomparsa al venir meno dell'alimentazione, è possibile asportare la valvola di non ritorno come da schema qui riportato.

This two-way valve with integral non-return valve generates a vacuum when air is applied to the pressure port. For applications that do not require a sustained vacuum the valve can be used without the integral non-return valve.



Valvola di intercettazione del vuoto: fa sì che il vuoto si conservi anche in mancanza di aria al punto P. Togliendo l'otturatore e la molla il vuoto cessa immediatamente al venir meno della pressione al punto P.

Vacuum check valve: it maintains the vacuum when the air at point P has been removed. By removing the poppet valve and the spring, the vacuum will decay when pressure ceases.



Consumo di aria a 6 bar <i>Air consumption at 6 bar</i>	100 NI/min
Capacità di aspirazione a 6 bar <i>Suction capability at 6 bar</i>	16 NI/min
Temperatura di esercizio <i>Temperature range</i>	max +60°C
Pressione di esercizio <i>Working pressure</i>	2 ... 10 bar 0.2 ... 1 MPa
Massimo vuoto ottenibile (tra 4 e 8 bar) <i>Maximum vacuum capability (between 4 and 8 bar)</i>	0.75 bar 0.075 MPa
Fluido <i>Fluid</i>	Aria filtrata 50 μ con o senza lubrificazione <i>50μ filtered, lubricated or non lubricated air</i>

Materiali
Corpo: alluminio 11S
Molle: INOX
Guarnizioni: NBR
Parti interne: ottone OT58

Materials
Body: aluminium 11S
Springs: stainless steel
Seals: NBR
Internal parts: brass OT58