

# generatore di impulso fisso

*non adjustable impulse generator*



## Modalità di funzionamento

È un dispositivo atto a produrre un impulso di durata prefissata e non regolabile (molto breve, circa 0.2 s). L'impulso viene emesso quando il generatore viene attivato inviando e mantenendo un segnale di comando, proveniente da una valvola a 3 vie, al punto 1. Il generatore non consente la ripetitività dell'impulso, ossia non è possibile, perdurando il segnale di comando, produrre nuovi impulsi dopo il primo (a questo scopo è necessario inviare un nuovo segnale).

## Valve operation

*It is a device which produces an impulse of fixed and not adjustable duration (very short, about 0.2 s).*

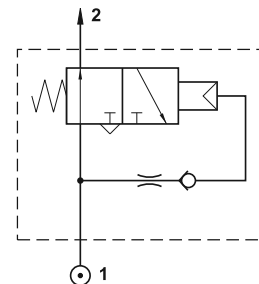
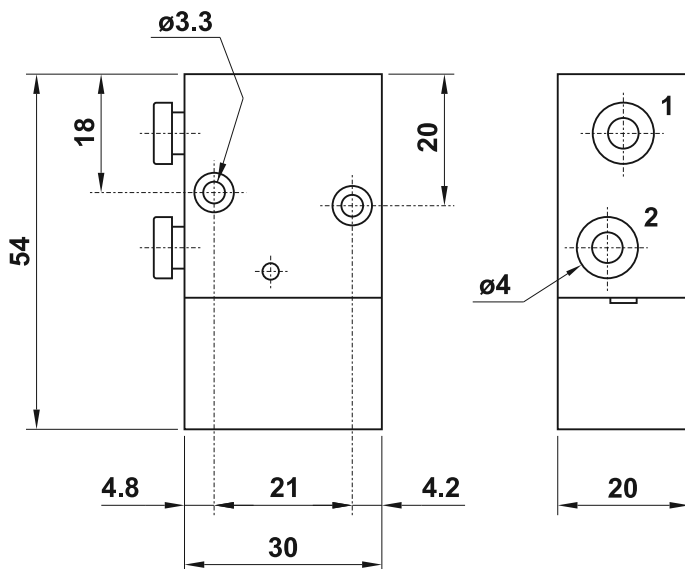
*When a signal is applied from a three way valve and maintained at port 1 the impulse generator is activated.*

*To repeat the cycle the pilot signal must be exhausted and applied again.*

**CODICE DI ORDINAZIONE**

**ORDER CODE**

**10.003.4**



Attacchi <i>Ports</i>	raccordi automatici per tubo $\phi 4$ <i><math>\phi 4</math> push-in fittings</i>
Pressione di esercizio <i>Working pressure</i>	2 ... 10 bar 0.2 ... 1 MPa
Temperatura di esercizio <i>Temperature range</i>	max +60°C
Fluido <i>Fluid</i>	Aria filtrata 50 $\mu$ con o senza lubrificazione <i>50<math>\mu</math> filtered, lubricated or non lubricated air</i>

## Materiali

Corpo: alluminio 11S

Molle: INOX

Guarnizioni: NBR

Parti interne: ottone OT58

## Materials

Body: aluminium 11S

Springs: stainless steel

Seals: NBR

Internal parts: brass OT58