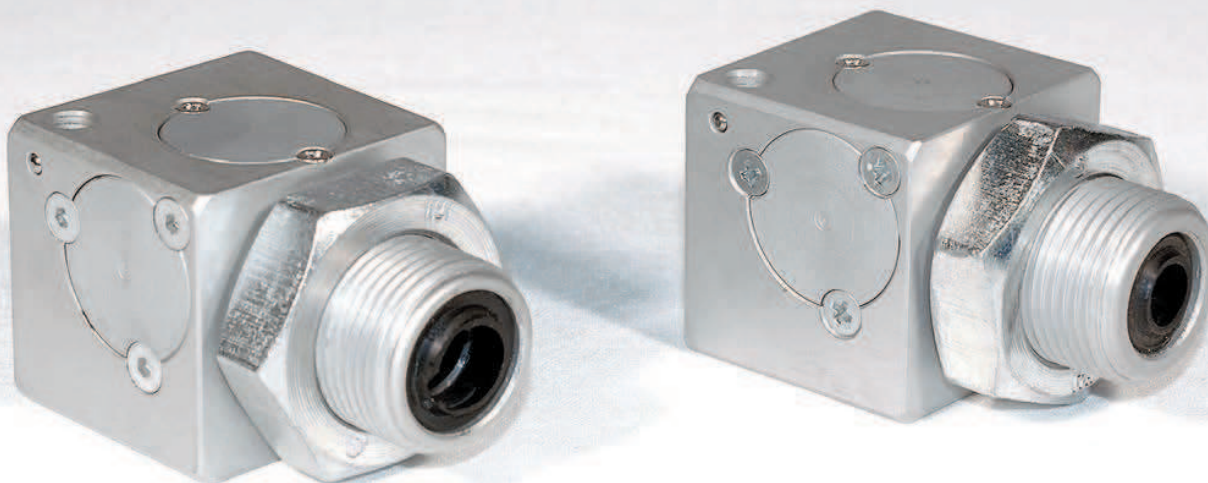


# Line

# 220 $\varnothing 20:25\text{mm}$

## Bloccastelo - Minicilindri ISO 6432 Rod lock - Minicylinders ISO 6432



### Dati Tecnici - Technical data

Fluido - Fluid	Aria filtrata con o senza lubrificazione - Filtered air with or without lubrication	
Taglie - Size	$\varnothing 20-25$	
Tipo di bloccaggio - Type of locking	Meccanico bidirezionale statico - Static mechanical bi-directional	
In assenza di pressione - In absence of pressure	Bloccato - Locked	
Forza di bloccaggio - Locking forces	$\varnothing 20 = 490\text{ N}$ $\varnothing 25 = 490\text{ N}$	
Temperatura d'esercizio - Temperature range	$-5 \div 80^\circ\text{C}$ ( $23 \div 176^\circ\text{F}$ )	
Pressione d'esercizio - Working pressure	min 3 bar $\rightarrow$ max 6 bar (min 0,30 MPa $\rightarrow$ max 0,60 MPa)	
Materiali - Materials	Guarnizioni: NBR Corpo: alluminio anodizzato Ganasce: lega bronzo-alluminio Molle: acciaio per molle Pistone: resina acetaleica Bussola guida: lega termoplastica	Seals: NBR Body: anodized aluminium Shoes: bronze-aluminium alloy Springs: springs steel Piston: acetalic resin Guide bushing: thermoplastic alloy

### Dimensioni - Dimensions (mm)

$\varnothing$	A	B	C	D	E	F	G	H	L	M	S	T	Peso - Weight(kg)
20	34	35	13	54	M22x1,5	22	24	27	5	M5	69	47	0,190
25	34	35	13	54	M22x1,5	22	28	27	5	M5	73	45	0,190

Per assemblare il bloccastelo al cilindro si deve costruire lo stelo maggiorato della quota T  
For assembling rod-lock to cylinder, it is necessary to add "T" length to piston rod.

### Codici di ordinazione Order codes

BS220 020

Prodotto  
Product

BS220 = Bloccastelo linea 220  
Rod lock line 220

Alesaggio  
Bore size

020 =  $\varnothing 20\text{ mm}$   
025 =  $\varnothing 25\text{ mm}$

