

Line

240-250

Bloccastelo Cilindri ISO 15552 Rod lock Cylinders ISO 15552



Dati Tecnici - Technical data

Fluido - Fluid	Aria filtrata con o senza lubrificazione - Filtered air with or without lubrication	
Taglie - Size	Ø32-40-50-63-80-100	
Tipo di bloccaggio - Type of locking	Meccanico bidirezionale statico - Static mechanical bi-directional	
In assenza di pressione - In absence of pressure	Bloccato - Locked	
Forza di bloccaggio - Locking forces	Ø32 = 790 N Ø50 = 1930 N Ø80 = 5400 N	Ø40 = 1240 N Ø63 = 3060 N Ø100 = 7700 N
Temperatura d'esercizio - Temperature range	-5+80°C (23+176°F)	
Pressione d'esercizio - Working pressure	min 3 bar ÷ max 6 bar (min 0,30 MPa ÷ max 0,60 MPa)	
Materiali - Materials	Guarnizioni: NBR Corpo: alluminio anodizzato Ganasce: lega bronzo-alluminio Molle: acciaio per molle Pistone: resina acetica Bussola guida: lega termoplastica	Seals: NBR Body: anodized aluminium Shoes: bronze-aluminium alloy Springs: springs steel Piston: acetalic resin Guide bushing: thermoplastic alloy

Codici di ordinazione Order codes

BS 240 032

Prodotto
Product

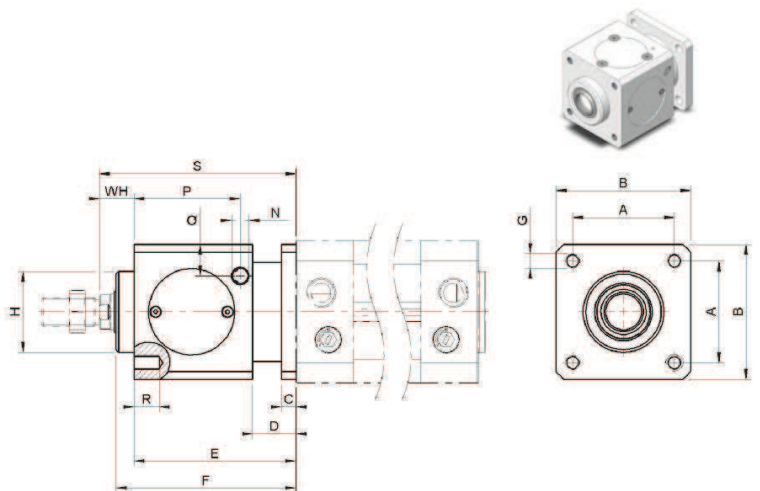
BS = Bloccastelo
Rod lock lineLinea

Linea
Line

240 = Linea 240/250
Line 240/250

Alesaggio
Bore size

032 = Ø32 mm
040 = Ø40 mm
050 = Ø50 mm
063 = Ø63 mm
080 = Ø80 mm
100 = Ø100 mm



Dimensioni - Dimensions (mm)

Ø	A	B	C	D	E	F	G	H	WH	N	P	Q	R	S	T	Peso - Weight(kg)
32	32,5	47	6	20	60	67,5	M6	30	26	1/8"G	33,25	9	8	86	60	0,400
40	38	54	6	20	70	80	M6	34,9	30	1/8"G	42,5	9	8	100	70	0,600
50	46,5	65	8	24	90	100	M8	40	37	1/8"G	58	12,5	12	127	90	1,100
63	56,5	75	8	24	90	100	M8	45	37	1/8"G	59	17,5	12	127	90	1,500
80	72	95	12	32	110	120	M10	45	46	1/4"G	69	17,5	16	156	110	2,600
100	89	114	12	32	110	120	M10	55	51	1/4"G	69	20	16	161	110	3,500
125	110	138	20	45	140	156	M12	60	65	1/4"G	84,5	19	20	205	140	6,500

Per assemblare il bloccastelo al cilindro si deve costruire lo stelo maggiorato della quota T.
For assembling rod-lock to cylinder, it is necessary to add "T" length to piston rod.