

Dati Tecnici - Technical data

Materiali - Materials	Guarnizioni: NBR	Seals: NBR
	Corpo: alluminio anodizzato	Body: anodized aluminium
	Steli di guida: C40 cromato o acciaio temprato	Guide rod: chromed C40 or tempered steel
	Piastra: alluminio anodizzato	Head: anodized aluminium
	Bussola guida: Bronzo sinterizzato o manicotto a ricircolo di sfere (solo tipo H - only H type)	Guide bushing: sinterized bronze or recirculating ball sleeve

Corse standard - Standard strokes (mm)

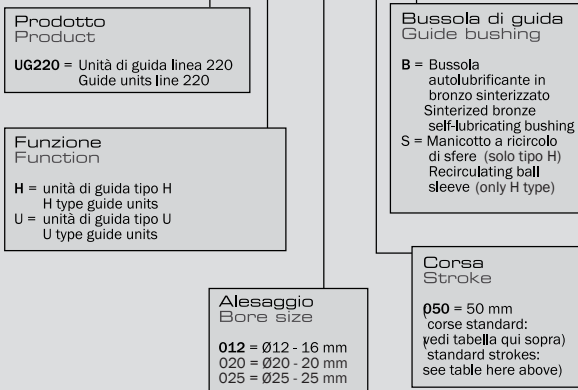
Corsa - Stroke	50	100	160	200	250	320
$\varnothing 12-16$	▲●	▲●	▲●	▲●	▲	▲
$\varnothing 20-25$	▲●	▲●	▲●	▲●	▲	▲

▲ Tipo H - H type

● Tipo U - U type

Codici di ordinazione
Order codes

UG220 H 012 050 B



Le guide per cilindri serie 220 sono dispositivi che assicurano il buon funzionamento del cilindro anche in presenza di carichi particolarmente gravosi uniti a cicliche elevate.

Le guide sono fornibili in due diverse configurazioni: tipo "H" con guida di tipo lungo per le applicazioni che necessitano di corse lunghe, e di tipo "U" con guida corta.

Entrambe le tipologie possono essere fornite con bussola autolubrificante oppure con manicotto a ricircolo di sfere.

Guide units Line 220 are accessories ensuring the proper functioning of the cylinder even under particularly heavy loads and demanding working cycles.

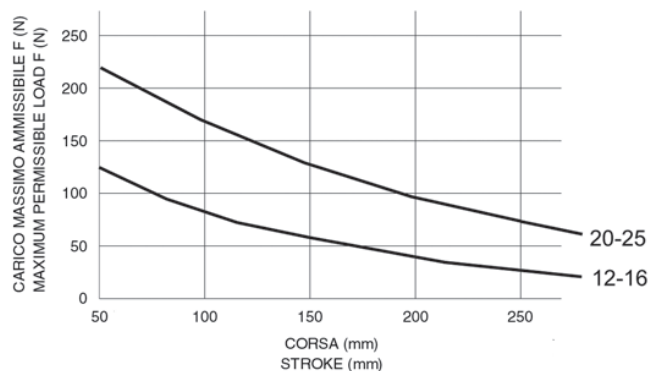
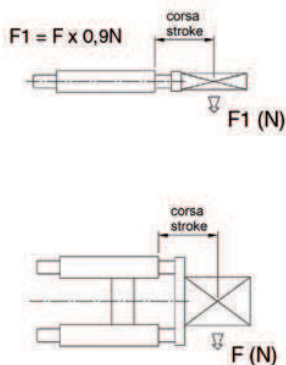
Guide units are available in two different models: type "H" with long guide aimed at applications requiring long strokes, and type "U" with short guide.

Both guide models can be supplied with self-lubricating bush or with recirculating ball sleeve.

220 Ø12-25mm

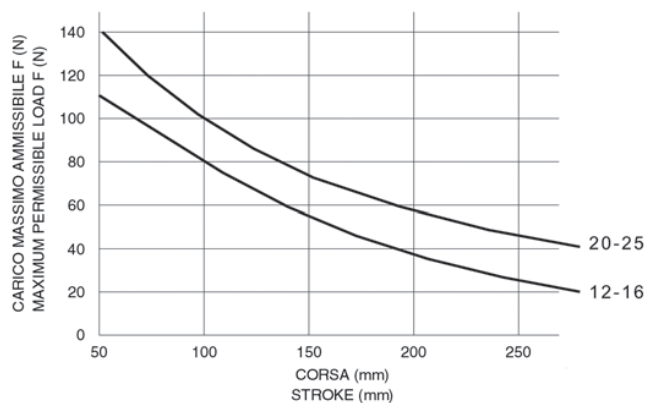
Unità di guida tipo H e U - Cilindri ISO 6432
Guide units H and U type - Cylinders ISO 6432

Unità di guida tipo H - bussola bronzo sinterizzato - carichi massimi ammissibili
Guide units H type - sinterized bronze bush - maximum permissible loads

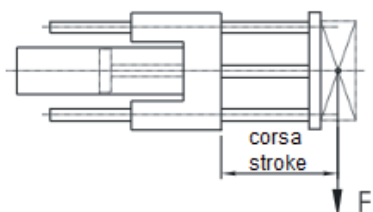


Unità di guida tipo H - manicotto a ricircolo di sfere - carichi massimi ammissibili
Guide units H type - recirculating ball sleeve - maximum permissible loads

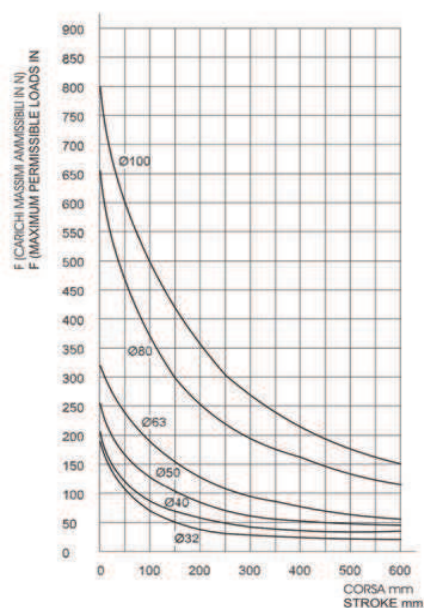
Peso - Weight (Kg)	Ø12-16	Ø20-25
"Peso(Kg) (corsa 0) Weight (Kg) (stroke 0)"	0,40	0,90
"Incremento ogni 100mm Increase every 100mm"	0,12	0,18



Unità di guida tipo U - Carichi ammissibili
Guide units U type - maximum permissible loads



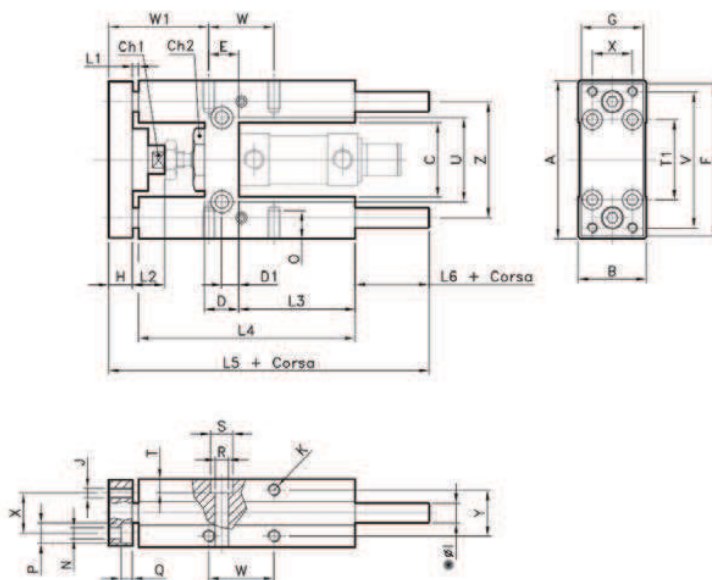
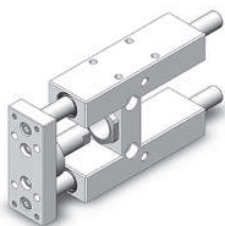
Peso - Weight (Kg)	Ø12-16	Ø20-25
"Peso(Kg) (corsa 0) Weight (Kg) (stroke 0)"	0,28	0,48
"Incremento ogni 100mm Increase every 100mm"	0,12	0,18



220 Ø12:25mm

Unità di guida tipo H e U - Cilindri ISO 6432
Guide units H and U type - Cylinders ISO 6432

Unità di guida tipo H – giunto lungo
Guide units H type – long coupling



Peso - Weight (Kg)

	Ø 12 - 16	Ø 20 - 25
Peso (Kg) (corsa 0)		
Weight (Kg) (stroke 0)	0,40	0,90
Incremento ogni 100 mm		
Increase every 100 mm	0,12	0,18

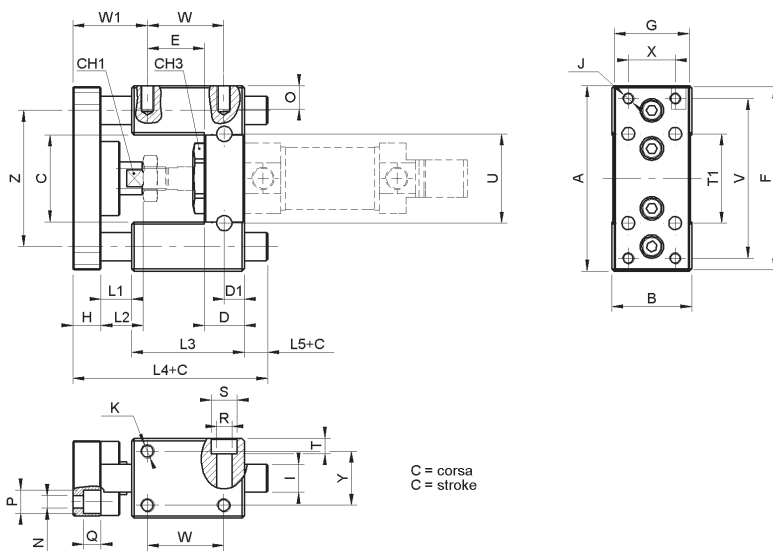
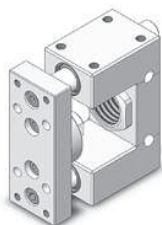
Dimensioni - Dimensions (mm)

Ø	A	B	C	Ch1	Ch2	Ch3	D	D1	E	F	G	H	Ø1	Ø2	J	K	L1	L2	L3
12 - 16	69	30	30	8	10	24	12	6	8	66	29	10	10	8	M4	M4	25	18	46
20	79	34	37	12	13	27	14	8,5	15	78	32	12	12	10	M5	M6	25	40	58
25	79	34	37	12	17	27	17	8,5	15	78	32	12	12	10	M5	M6	25	40	58

Ø	L4	L5	L6	L7	M	N	O	P	Q	R	S	T	T1	U	V	W	X	Y	Z
12 - 16	68	123,5	73	20,5	4	4,5	6	8	4,5	5,5	9	5,5	32	24	58	18	18	22	49,5
20	108	166	87	21	5	5,5	9	10	7,5	6,5	11	6,5	38	38	68	32,5	20	23	58
25	108	166	91	21	6	5,5	9	10	7,5	6,5	11	6,5	38	38	68	32,5	20	23	58

*Ø1 = bussola bronzo sinterizzato - sinterized bronze bush
*Ø2 = manicotto a ricircolo di sfere - recirculating ball sleeve

Unità di guida tipo U
Guide units U type



Dimensioni - Dimensions (mm)

Ø	A	B	C	Ch1	Ch3	D	D1	E	F	G	H	Ø1	J	K	L1	L2	L3
12 - 16	69	30	30	8	24	12	6	19,5	66	29	10	10	M4	M4	3	15	38
20 - 25	79	34	37	12	27	17	8,5	24,25	78	32	12	12	M5	M6	3	18	48

Ø	L4	L5	N	O	P	Q	R	S	T	T1	U	V	W	W1	X	Y	Z
12 - 16	66,5	15,5	4,5	6	7,5	4,5	5,5	9	5,5	32	24	58	25	19,5	18	22	49,5
20 - 25	83	20	5,5	9	10	7,5	6,5	11	6,5	38	38	68	32,5	21,75	20	23	58

C = corsa
C = stroke