

Line

230 \varnothing 32÷100mm

Cilindri compatti Compact cylinders



Dati tecnici - Technical data

Fluido - Fluid	Aria filtrata con o senza lubrificazione - Filtered air with or without lubrication	
Temperatura d'esercizio - Working temperature	0°C (-20° C con aria secca)÷70°C - 0°C (-20° C with dry air)÷70°C	
Pressione massima d'esercizio - Max. working pressure	max. 10 Bar (max. 1,00 MPa)	
Lubrificazione - Lubrication	se si utilizza aria lubrificata, la lubrificazione deve essere continua in case of lubricated air, the lubrication should never be interrupted	
Materiali - Materials	Camicia: alluminio anodizzato Stelo: acciaio Inox AISI 303 Testate: tecnopolimero termoplastico Pistone: resina acetalica Connessioni filettate: inserto in ottone	Barrel: anodized aluminium Piston rod: AISI 303 stainless steel Heads: technopolymer Piston: acetalic resin Threaded connections: brass insert

Corse standard - Standard strokes (mm)

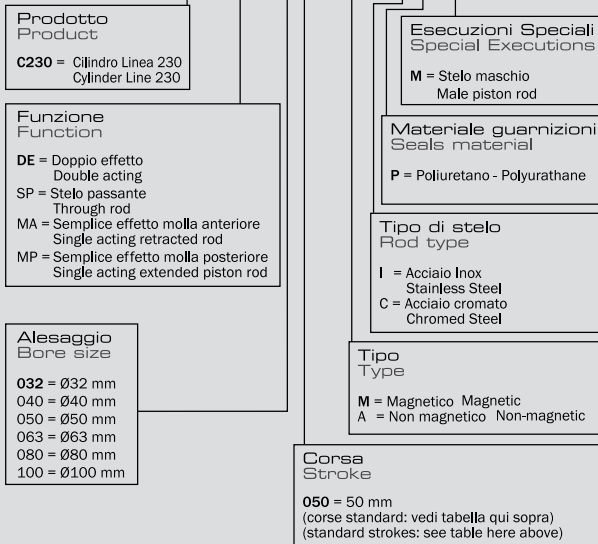
Alesaggio - Bore size	5	10	15	20	25	30	40	50	60	70	80
32	▲*	▲*	▲*	▲*	▲*	▲	▲	▲	▲	▲	▲
40	▲*	▲*	▲*	▲*	▲*	▲	▲	▲	▲	▲	▲
50	▲*	▲*	▲*	▲*	▲*	▲	▲	▲	▲	▲	▲
63	▲*	▲*	▲*	▲*	▲*	▲	▲	▲	▲	▲	▲
80	▲*	▲*	▲*	▲*	▲*	▲	▲	▲	▲	▲	▲
100	▲*	▲*	▲*	▲*	▲*	▲	▲	▲	▲	▲	▲

▲ = Doppio effetto
Double effect

* = Semplice effetto MA - MP
Single acting MA - MP

Codici di ordinazione Order codes

C230 DE 032 050 M I P M



I cilindri "Compatti" Aircomp Linea 230, sono caratterizzati da testate in tecnopolimero termoplastico ad alta resistenza con interassi di fissaggio ISO 6431 e da una camicia in alluminio anodizzato a profilo quadro in grado di alloggiare i sensori di posizione.

Il design pulito, le dimensioni molto compatte, rendono questo cilindro particolarmente idoneo alle applicazioni in spazi ridotti e nelle più complesse automazioni industriali.

I cilindri Aircomp Serie 230 sono disponibili nelle versioni semplice effetto e con stelo passante.

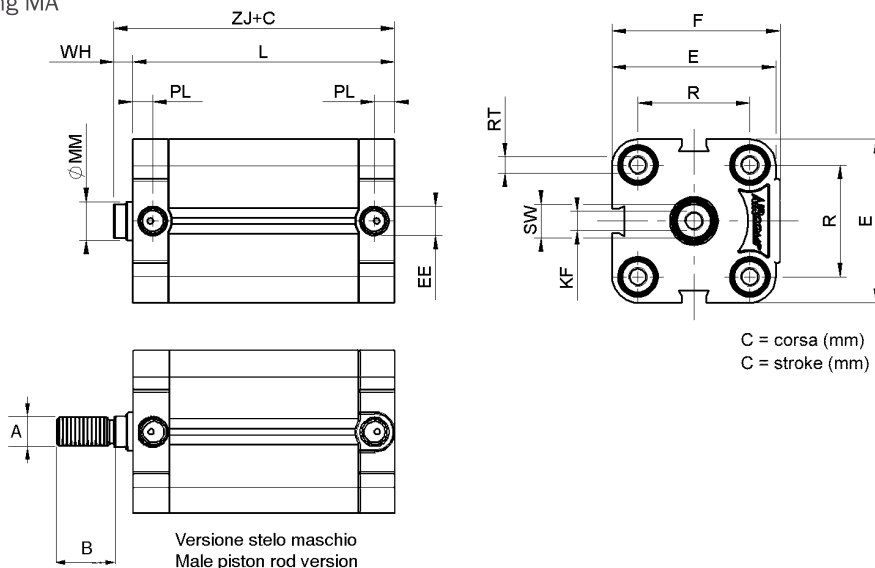
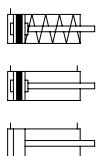
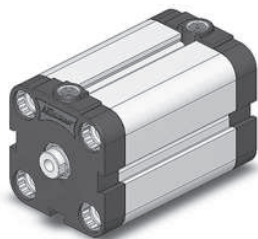
Aircomp "compact" cylinders Line 230 are distinguished by heads in high-resistance technopolymer with fixing holes distances complying with ISO 6431 and a square profile barrel in anodized aluminium fit for housing the magnetic sensors.

Clean design and very compact dimensions make this cylinder particularly suitable for applications in small spaces and the most complex industrial automations.

Aircomp cylinders Line 230 are available in single acting, double acting and through-rod versions.



Cilindro Linea 230 - doppio effetto/semplce effetto MA
Cylinder Line 230 - double acting/single acting MA

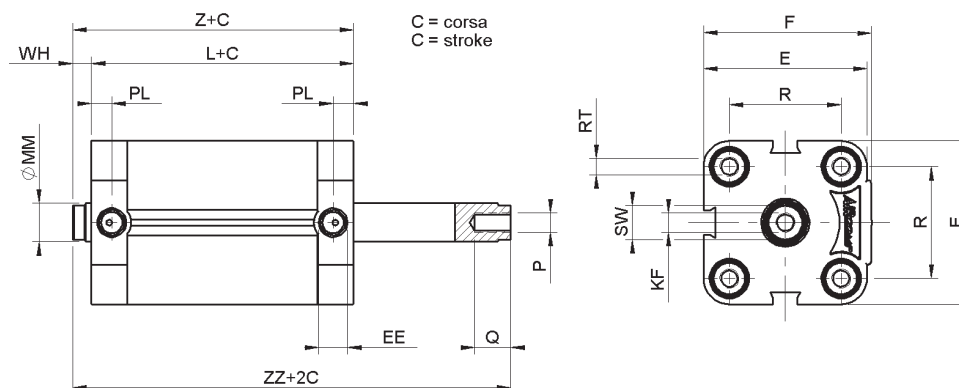
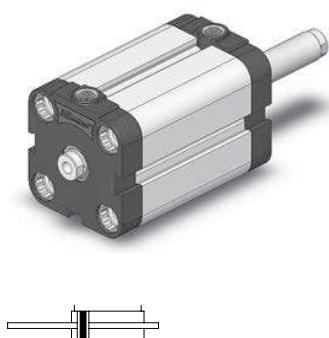


C = corsa (mm)
C = stroke (mm)

Dimensioni - Dimensions (mm)

Ø	A	B	E	EE	F	KF	L	ØMM	PL	R	RT	SW	WH	ZJ
32	M10x1,25	20	50	G1/8"	52	M6	46	12	7,85	32,5	M6x8	10	6	52
40	M10x1,25	20	55	G1/8"	57,5	M6	47	12	8,1	38	M6x8	10	6	53
50	M12x1,25	22	68	G1/8"	69	M8	47,5	16	8,1	46,5	M8x8	13	7,5	55
63	M12x1,25	22	79	G1/8"	83	M8	57	16	8,1	56,5	M8x8	13	7	64
80	M16x1,5	30	98	G1/8"	102	M10	61,5	20	8,6	72	M10x8	17	8	69,5
100	M16x1,5	30	115	G1/4"	123	M10	73	20	10,5	89	M10x8	17	10	83

Cilindro Linea 230 - stelo passante
Cylinder Line 230 - through rod



Dimensioni - Dimensions (mm)

Ø	E	EE	F	KF	L	ØMM	P	PL	Q	R	RT	SW	WH	Z	ZZ
32	50	G1/8"	52	M6	46	12	M6	7,85	14	32,5	M6x8	10	6	52	58
40	55	G1/8"	57,5	M6	47	12	M6	8,1	14	38	M6x8	10	6	53	59
50	68	G1/8"	69	M8	47,5	16	M8	8,1	14	46,5	M8x8	13	7,5	55	62,5
63	79	G1/8"	83	M8	57	16	M8	8,1	14	56,5	M8x8	13	7	64	71
80	98	G1/8"	102	M10	61,5	20	M10	8,6	19	72	M10x8	17	8	69,5	77,5
100	115	G1/4"	123	M10	73	20	M10	10,5	19	89	M10x8	17	10	83	93