

Line

220 ø8:25mm

Minicilindri ISO 6432

Minicylinders ISO 6432



Dati Tecnici - Technical data

Fluido - Fluid	Aria filtrata con o senza lubrificazione - Filtered air with or without lubrication	
Temperatura d'esercizio - Temperature range	0°C (-20°C con aria secca) + 80°C - 0°C (-20°C with dry air) + 80°C	
Pressione d'esercizio - Working pressure range	1÷10 Bar (0,1÷1,00 Mpa)	
Materiali - Materials	Tubo: acciaio inox AISI 304 Stelo: acciaio inox AISI 303 Testate: alluminio anodizzato Guarnizioni: poliuretano Pistoni: ottone Bronzina: bronzo sinterizzato	Tube: AISI 304 stainless steel Piston rod: AISI 303 stainless steel Heads: anodized aluminium Seals: polyurethane Pistons: brass Bush: sinterized bronze

Corse standard - Standard strokes (mm)

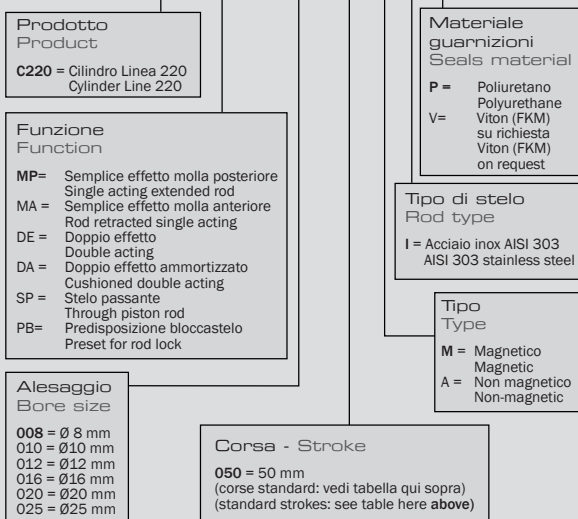
Alesaggi - Bore size	10	25	40	50	80	100	125	160	200	250	300	320
Ø 8	▲●	▲●	●	▲●	●	●						
Ø 10	▲▲	▲▲	●	▲▲	●	●						
Ø 12	▲▲	▲▲	●	▲▲	●	●	●	●	●	●		
Ø 16	▲▲	▲●■	●■	▲▲■	●■	●■	●■	●■	●■	●■	●	●
Ø 20	▲▲	▲●■	●■	▲▲■	●■	●■	●■	●■	●■	●■	●■	●■
Ø 25	▲▲	▲●■	●■	▲▲■	●■	●■	●■	●■	●■	●■	●■	●■

▲ MP semplice effetto molla posteriore - single acting extended rod
 MA semplice effetto molla anteriore - rod retracted single acting

● DE doppio effetto - double acting
 ■ DA doppio effetto ammortizzato - cushioned double acting

Codici di ordinazione Order codes

C220 DE 008 050 A I P



I minicilindri serie 220 sono realizzati secondo la normativa ISO 6432. La scelta dei materiali e le soluzioni tecniche adottate, assicurano robustezza e affidabilità nel tempo. La versione ammortizzata è consigliata in presenza di applicazioni particolarmente gravose, poiché riduce l'usura dei materiali impiegati.

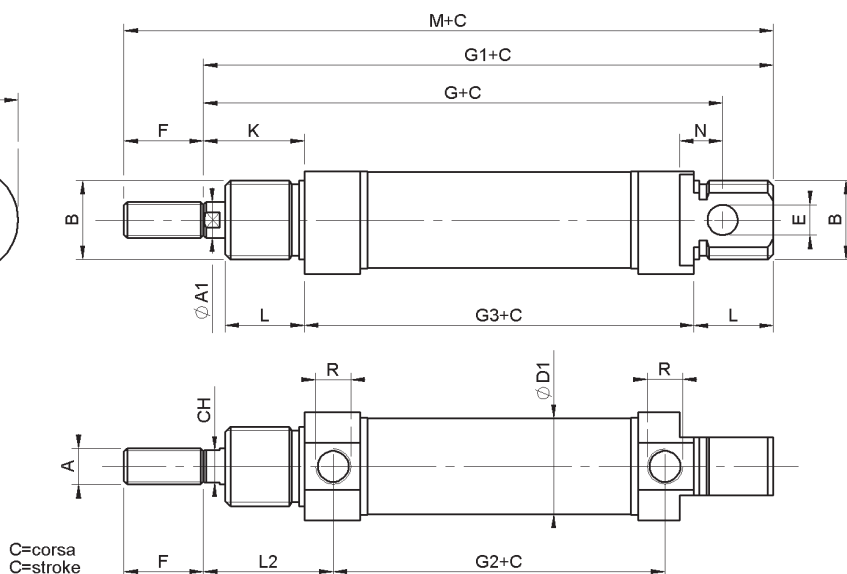
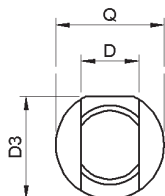
L'ampia gamma di modelli consente la scelta del prodotto più idoneo ad ogni tipo d'impiego.

Minicylinders Line 220 have been realized according to ISO 6432 Standard.

The selection of raw materials and the adopted technical solutions do guarantee strength and reliability over time. The cushioned version is recommended when the cylinder has to working cycles, since it reduces wear of materials.

The wide range of models allows choosing the most suitable product for every type of application.

Minicilindro Linea 220 – doppio effetto
Minicylinder Line 220 – double acting

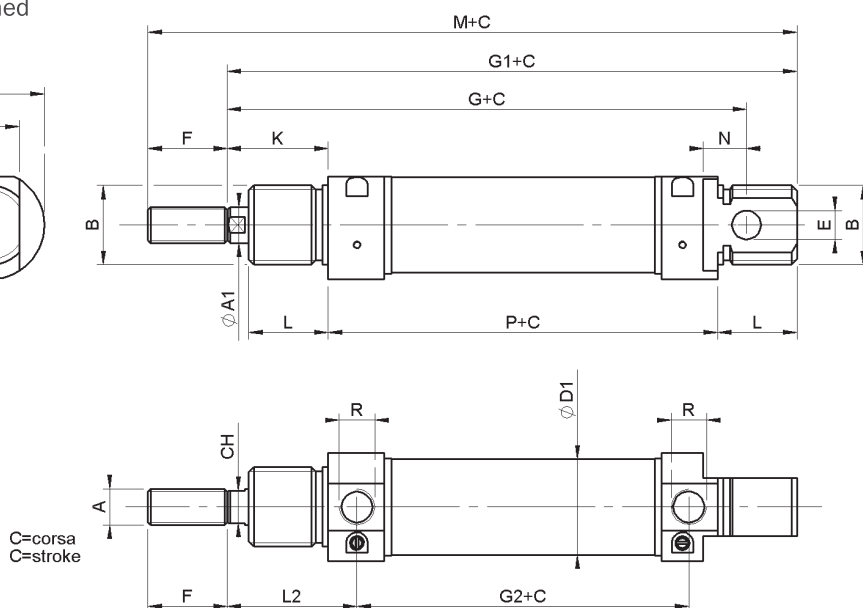
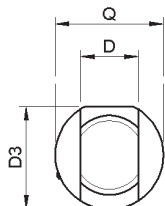


NB: I cilindri vengono forniti completi di dadi
Cylinders are supplied complete with nuts

Dimensioni - Dimensions (mm)

\varnothing	A	A1	B	CH	D	D1	D3	E	F	G	G1	G2	G3	K	L	L2	N	Q	R	M
8	M4	4	M12x1,25	-	8	9,27	15	4	12	6474	36	46	16	12	21	6	16	M5	86	
10	M4	4	M12x1,25	-	8	11,27	15	4	12	6474	36	46	16	12	21	6	16	M5	86	
12	M6	6	M16x1,5	5	12	13,27	18	6	16	7588	38	48	22	18	27	9	19	M5	104	
16	M6	6	M16x1,5	5	12	17,27	18	6	16	8293	43	53	22	18	27	9	19	M5	109	
20	M8	8	M22x1,5	7	16	21,27	25,5	8	20	95111	51,5	67	24	20	32	12	27	1/8"G	131	
25	M10x1,25	10	M22x1,5	9	16	26,5	28,5	8	22	104118	52	68	28	22	36	12	30	1/8"G	140	

Minicilindro Linea 220 – doppio effetto ammortizzato
Minicylinder Line 220 – double acting cushioned

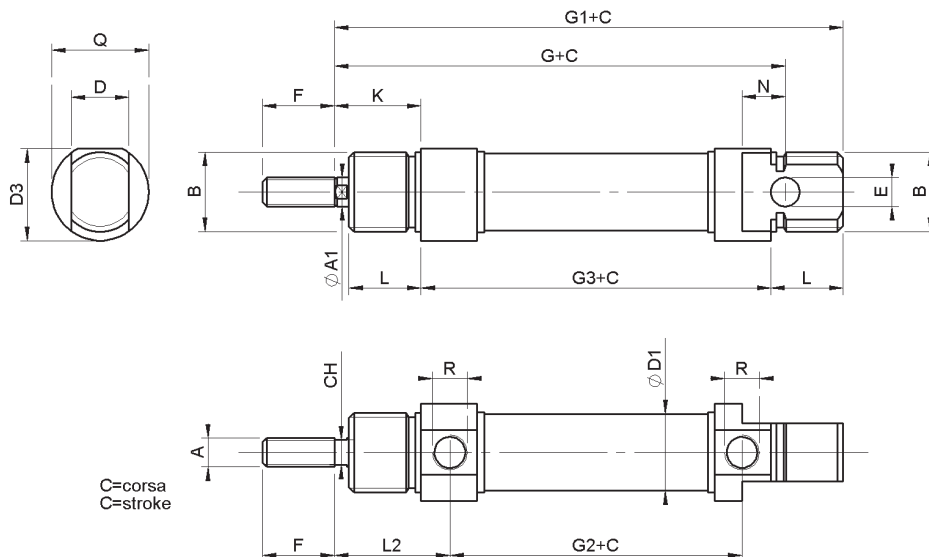


NB: I cilindri vengono forniti completi di dadi
Cylinders are supplied complete with nuts

Dimensioni - Dimensions (mm)

\varnothing	A	A1	B	CH	D	D1	D3	E	F	G	G1	G2	K	L	L2	N	Q	R	P	M
16	M6	6	M16x1,5	5	12	17,27	18	6	16	82	93	43	22	17	26	9	21	M5	53	109
20	M8	8	M22x1,5	7	16	21,27	25,5	8	20	95	111	51,5	24	20	32	12	27	1/8"G	67	131
25	M10x1,25	10	M22x1,5	9	16	26,5	28,5	8	22	104	118	52	28	22	36	12	30	1/8"G	68	140

Minicilindro Linea 220 – semplice effetto molla anteriore
Minicylinder Line 220 – single acting retracted rod

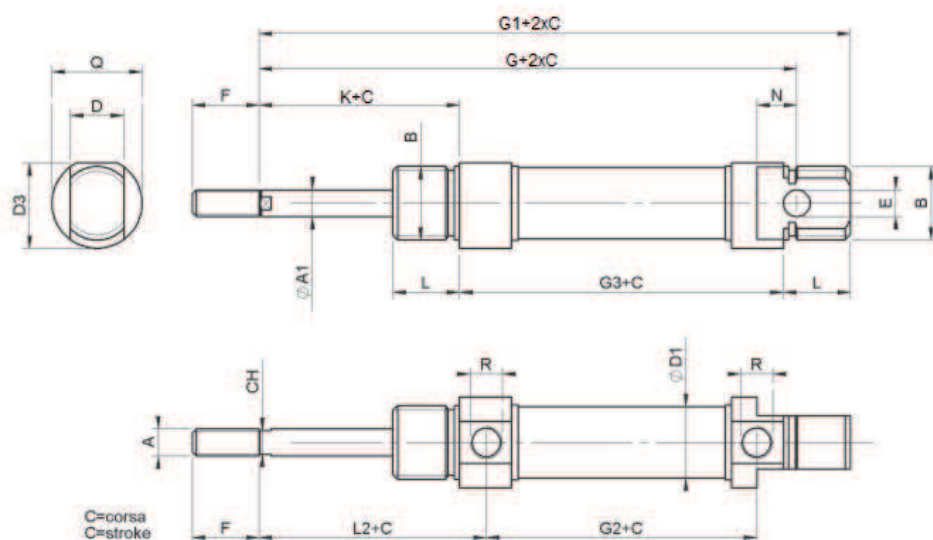
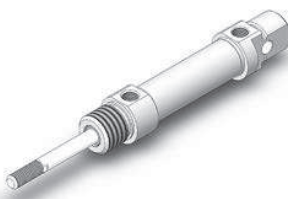


NB: I cilindri vengono forniti completi di dadi
Cylinders are supplied complete with nuts

Dimensioni - Dimensions (mm)

\varnothing	A	A1	B	CH	D	D1	D3	E	F	G	G1	G2	G3	K	L	L2	N	Q	R
8	M4	4	M12x1,25	-	8	9,27	15	4	12	64	74	36	46	16	12	21	6	16	M5
10	M4	4	M12x1,25	-	8	11,27	15	4	12	64	74	36	46	16	12	21	6	16	M5
12	M6	6	M16x1,5	5	12	13,27	18	6	16	75	88	38	48	22	18	27	9	19	M5
16	M6	6	M16x1,5	5	12	17,27	18	6	16	82	93	43	53	22	18	27	9	19	M5
20	M8	8	M22x1,5	7	16	21,27	25,5	8	20	95	111	51,5	67	24	20	32	12	27	G1/8"
25	M10x1,25	10	M22x1,5	9	16	26,5	28,5	8	22	104	118	52	68	28	22	36	12	30	G1/8"

Minicilindro Linea 220 – semplice effetto molla posteriore
Minicylinder Line 220 – single acting extended rod



NB: I cilindri vengono forniti completi di dadi
Cylinders are supplied complete with nuts

Dimensioni - Dimensions (mm)

\varnothing	A	A1	B	CH	D	D1	D3	E	F	G	G1	G2	G3	K	L	L2	N	Q	R
16	M6	6	M16x1,5	5	12	17,27	18	6	16	107	118	73,5	53	22	18	27	9	19	M5
20	M8	8	M22x1,5	7	16	21,27	25,5	8	20	118	134	84,5	67	24	20	32	12	27	G1/8"
25	M10x1,25	10	M22x1,5	9	16	26,5	28,5	8	22	130	144	85	68	28	22	36	12	30	G1/8"