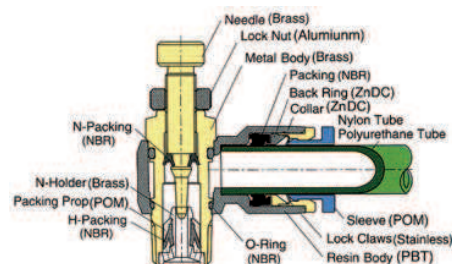


Line

321-322

Regolatori di flusso Speed controllers



Dati tecnici - Technical data

Applicazioni - Applications	aria compressa/vuoto - compressed air/vacuum
Fluido - Fluid	aria (no altri fluidi) - air (no other gases or liquids)
Pressione di lavoro - Working pressure	0 - 10 bar
Depressione - Vacuum	0,5 kgf /cm ²
Range di temperatura - Temperature range	-10 ÷ 60 °C
Tubi consigliati - Recommended hoses	Nylon, Poliuretano - Nylon, Polyurethane

Guida alle referenze Guide to references

321 . 01 . 06 . 18

Serie Line

321 = Regolatore di flusso
conico - in linea
Conical in line
speed controller
322 = Regolatore di flusso
cilindrico
Cylinder speed
controller

Modello Type

Consultare le tabelle alle
pagine che seguono
Please check it in following
pages

Filetto Thread Size

18 = 1/8
14 = 1/4
38 = 3/8
12 = 1/2
M5 = M5

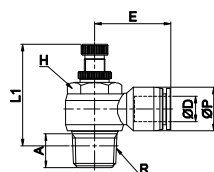
∅ Tubo Tube diameter

04 = tubo 4 mm
4mm tube
06 = tubo 6 mm
6mm tube
08 = tubo 8 mm
8mm tube
10 = tubo 10 mm
10mm tube
12 = tubo 12 mm
12mm tube

Modello/Model	Speed con.	
Per cilindro (out) For cylinder (out)		
Per valvola (in) For Valve (in)		
Unidirezionale in linea U/directional in line		
Bidirezionale in linea Bidirectional in line		

321.01

Regolatore di flusso 90° conico (con anello rosso)
versione per cilindro
Conical elbow speed controller (with red sleeve)
for cylinder version

**321.02**

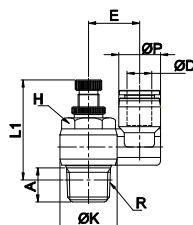
Regolatore di flusso 90° conico (con anello nero)
versione per valvola
Conical elbow speed controller (with black sleeve)
for valve version

CODICE-CODE	ØD	R	ØP	A	L1 (max)	E	H	Bag Qty
321.01.04.18	4	G1/8	10	7	36,3	20,2	10	10
321.01.04.14		G1/4	10	10	43,7	23,2	14	10
321.01.06.18	6	G1/8	12,4	7	36,6	22,1	14	10
321.01.06.14		G1/4	12,4	10	43,7	24,2	14	10
321.01.08.18	8	G1/8	14,4	7	36,6	23,7	14	10
321.01.08.14		G1/4	14,4	10	43,7	26,9	14	10
321.01.08.38		G3/8	14,4	12,5	48,3	27,3	19	5
321.01.10.14	10	G1/4	17,6	10	43,7	29,1	14	5
321.01.10.38		G3/8	17,6	12,5	48,3	29,5	19	5
321.01.10.12		G1/2	17,6	15,5	47,8	32,4	24	5
321.01.12.38	12	G3/8	21	12,5	48,3	34,7	19	5
321.01.12.12		G1/2	21	15,5	47,8	34,7	24	5

CODICE-CODE	ØD	R	ØP	A	L1 (max)	E	H	Bag Qty
321.02.04.18	4	G1/8	10	7	36,3	20,2	10	10
321.02.06.18	6	G1/8	12,4	7	36,6	22,1	10	10
321.02.08.18	8	G1/8	14,4	7	36,6	23,7	14	10
321.02.08.14		G1/4	14,4	10	43,7	26,9	14	10
321.02.10.38	10	G3/8	17,6	12,5	48,3	29,5	19	5
321.02.12.12	12	G1/2	21	15,5	47,8	34,7	24	5

321.03

Regolatore di flusso diritto conico (con anello rosso)
versione per cilindro
Conical straight speed controller (with red sleeve)
for cylinder version



CODICE-CODE	ØD	R	ØP	A	L1 (max)	E	H	Bag Qty
322.03.04.M5	4	M5 cil.	10,4	3,5	26,5	15,9	8	10
321.03.04.18		G1/8	10,4	8	36	18,1	10	10
322.03.06.M5	6	M5 cil.	12,4	3,5	26,5	15,9	8	10
321.03.06.18		G1/8	12,4	8	36	18,1	10	10
321.03.06.14		G1/4	12,4	11,2	41,5	20,1	14	10
321.03.08.18	8	G1/8	14,4	8	36	18,1	10	5
321.03.08.14		G1/4	14,4	11,2	41,5	20,1	14	5
321.03.08.38		G3/8	14,4	13,3	47	22,5	19	5
321.03.10.14	10	G1/4	17,6	11,2	41,5	20,1	14	5
321.03.10.38		G3/8	17,6	13,3	47	22,5	19	5
321.03.10.12		G1/2	17,6	16,5	52	24,9	24	5
321.03.12.12	12	G1/2	21,2	16,5	52	24,9	24	5

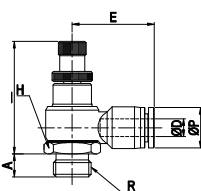
321.04

Regolatore di flusso diritto conico (con anello nero)
versione per valvola
Conical straight speed controller (with black sleeve)
for valve version

CODICE-CODE	ØD	R	ØP	A	L1 (max)	E	H	Bag Qty
322.04.04.M5	4	M5 cil.	10,4	3,5	26,5	15,9	8	10
321.04.04.18		G1/8	10,4	8	36	18,1	10	10
322.04.06.M5	6	M5 cil.	12,4	3,5	26,5	15,9	8	10
321.04.06.18		G1/8	12,4	8	36	18,1	10	10
321.04.08.18	8	G1/8	14,4	8	36	18,1	10	10
321.04.08.14		G1/4	14,4	11,2	41,5	20,1	14	5
321.04.10.38	10	G3/8	17,6	13,3	47	22,5	19	5
321.04.12.12	12	G1/2	21,2	16,5	52	24,9	24	5

322.01

Regolatore di flusso 90° cilindrico (con anello rosso)
versione per cilindro
Cylindrical elbow speed controller (with red sleeve)
for cylinder version



CODICE-CODE	ØD	R	ØP	A	L2	E	H	Bag Qty
322.01.04.M5	4	M5	10	3,5	26,5	18,5	8	10
322.01.04.18		G1/8	10	6	36,3	20,2	14	10
322.01.04.14		G1/4	10	8	43,7	23,2	17	10
322.01.06.M5	6	M5	12,4	3,5	26,5	18,5	8	10
322.01.06.18		G1/8	12,4	6	36,6	22,1	14	10
322.01.06.14		G1/4	12,4	8	43,7	24,2	17	10
322.01.08.18	8	G1/8	14,4	6	36,6	23,7	14	10
322.01.08.14		G1/4	14,4	8	43,7	26,9	17	10
322.01.08.38		G3/8	14,4	10	48,3	27,3	20	5
322.01.10.14	10	G1/4	17,6	8	43,7	29,1	17	5
322.01.10.38		G3/8	17,6	10	48,3	29,5	20	5
322.01.10.12		G1/2	17,6	12	47,8	32,4	24	5
322.01.12.38	12	G3/8	21	10	48,3	34,7	20	5
322.01.12.12		G1/2	21	12	47,8	34,7	24	5

322.02

Regolatore di flusso 90° cilindrico (con anello nero)
versione per valvola
Cylindrical elbow speed controller (with black sleeve)
for valve version

CODICE-CODE	ØD	R	ØP	A	L2	E	H	Bag Qty
322.02.04.M5	4	M5	10	3,5	26,5	18,5	8	10
322.02.04.18		G1/8	10	6	36,3	20,2	14	10
322.02.06.M5	6	M5	12,4	3,5	26,5	18,5	8	10
322.02.06.18		G1/8	12,4	6	36,6	22,1	14	10
322.02.08.18	8	G1/8	14,4	6	36,6	23,7	14	10
322.02.08.14	8	G1/4	14,4	8	43,7	26,9	17	10
322.02.10.38	10	G3/8	17,6	10	48,3	29,5	20	10
322.02.12.12	12	G1/2	21	12	47,8	34,7	24	5

322.07

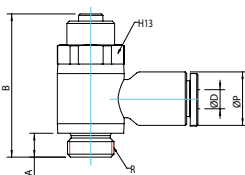
Regolatore di flusso 90° compatto
versione per cilindro
Compact elbow speed controller
Cylinder version



CODICE-CODE	ØD	R	ØP	A	B	Bag Qty
322.07.04.18	4	G1/8	9	5	30	10
322.07.04.14		G1/4	9	6	32,5	10
322.07.06.18	6	G1/8	11,2	5	30	10
322.07.06.14		G1/4	11,2	6	32,5	10
322.07.08.18	8	G1/8	13,6	5	30	10
322.07.08.14		G1/4	13,6	6	32,5	5
322.07.10.38	10	G3/8	16,3	7	45,2	5
322.07.12.12	12	G1/2	19,7	8,5	51,7	5

322.08

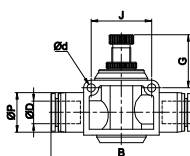
Regolatore di flusso 90° compatto
versione per valvola
Compact elbow speed controller
Valve version



CODICE-CODE	ØD	R	ØP	A	B	Bag Qty
322.08.04.18	4	G1/8	9	5	30	10
322.08.06.18	6	G1/4	9	6	32,5	10
322.08.06.14		G1/8	11,2	5	30	10
322.08.08.18	8	G1/4	11,6	6	32,5	10
322.08.08.14		G1/8	13,6	5	30	10

321.05 - 321.06

Regolatore di flusso in linea
In line speed controller



321.05 versione unidirezionale - in line unidirectional version

CODICE-CODE	ØD	ØP	B	Ød	G	J	Bag Qty
321.05.04	4	10	38,4	3,2	13,5	14	10
321.05.06	6	12,4	47,2	4,3	18,5	20	5
321.05.08	8	14,4	51,8	4,3	19	22	5
321.05.10	10	17,6	59,6	4,3	23	26	5
321.05.12	12	21	71,4	4,3	20,5	32	4

321.06 versione bidirezionale - in line bidirectional version

CODICE-CODE	ØD	ØP	B	Ød	G	J	Bag Qty
321.06.04	4	10	38,4	3,2	13,5	14	10
321.06.06	6	12,4	47,2	4,3	18,5	20	5
321.06.08	8	14,4	51,8	4,3	19	22	5
321.06.10	10	17,6	59,6	4,3	23	26	5
321.06.12	12	21	71,4	4,3	20,5	32	4