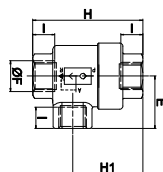


## 361.01

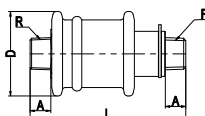
Valvola di scarico rapido  
Quick exhaust valve



CODICE-CODE	F	I	H	H 1	CH	CH 1	E	Bag Qty
361.01.18	1/8	8	42	28	14	14	19,5	5
361.01.14	1/4	11	53	34,5	19	19	25	5
361.01.38	3/8	12	58	36	21	21	26	2
361.01.12	1/2	14	71	44	26	26	35	2
361.01.34	3/4	18	86	52	32	32	38,5	2

## 341.05

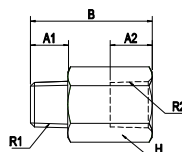
Valvola a corsoio  
Hand slide valve



CODICE-CODE	R	ØD	L	A	I	Bag Qty
341.05.18	1/8	24	53,6	7,5	14	5
341.05.14	1/4	34	71,9	8,5	17	4
341.05.38	3/8	45	83	11	26	3
341.05.12	1/2	45	85	12	26	3

## 331.03

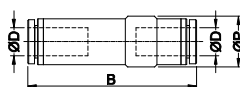
Valvola unidirezionale M/F  
M/F check valve



CODICE-CODE	R1	R2	H	A1	A2	B	Bag Qty
331.03.18.18	1/8	1/8	14	6	9	22,8	10
331.03.14.14	1/4	1/4	17	8	11	28,5	10
331.03.38.38	3/8	3/8	24	10	13	54,3	5
331.03.12.12	1/2	1/2	27	12	16	63,1	5

## 331.05

Valvola unidirezionale aut/aut  
Straight union check valve



CODICE-CODE	ØD	ØP	B	Bag Qty
331.05.04.04	4	10	41,1	10
331.05.06.06	6	12,4	47,2	10
331.05.08.08	8	14,4	51,6	10
331.05.10.10	10	25	77,3	5
331.05.12.12	12	25	80	5

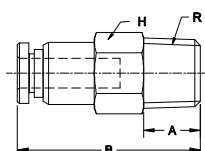
## 331.01

Valvola unidirezionale "out" aut/fil  
Conical check "out" valve



## 331.02

Valvola unidirezionale "in" aut/fil  
Conical check "in" valve



CODICE-CODE	ØD	R	H	ØP	B	A	Bag Qty
331.01.04.18	4	1/8"	10	9,6	24,7	8	10
331.01.06.18	6	1/8	12	11,6	28,6	8	10
331.01.06.14		1/4	14	11,6	28,6	11	10
331.01.08.18	8	1/8	14	13,6	30,5	8	10
331.01.08.14		1/4	14	13,6	35,1	11	10
331.01.10.38	10	3/8	24	25	62,2	12	5
331.01.12.38	12	3/8	24	25	64,4	12	5
331.01.12.12		1/2	27	28	70,5	15	5

CODICE-CODE	ØD	R	H	ØP	B	A	Bag Qty
331.02.04.18	4	1/8"	10	9,6	24,7	8	10
331.02.06.18	6	1/8	12	11,6	28,6	8	10
331.02.06.14		1/4	14	11,6	28,6	11	10
331.02.08.18	8	1/8	14	13,6	30,5	8	10
331.02.08.14		1/4	14	13,6	35,1	11	10
331.02.10.38	10	3/8	24	25	62,2	12	10
331.02.12.38	12	3/8	24	25	64,4	12	5
331.02.12.12		1/2	27	28	70,5	15	5